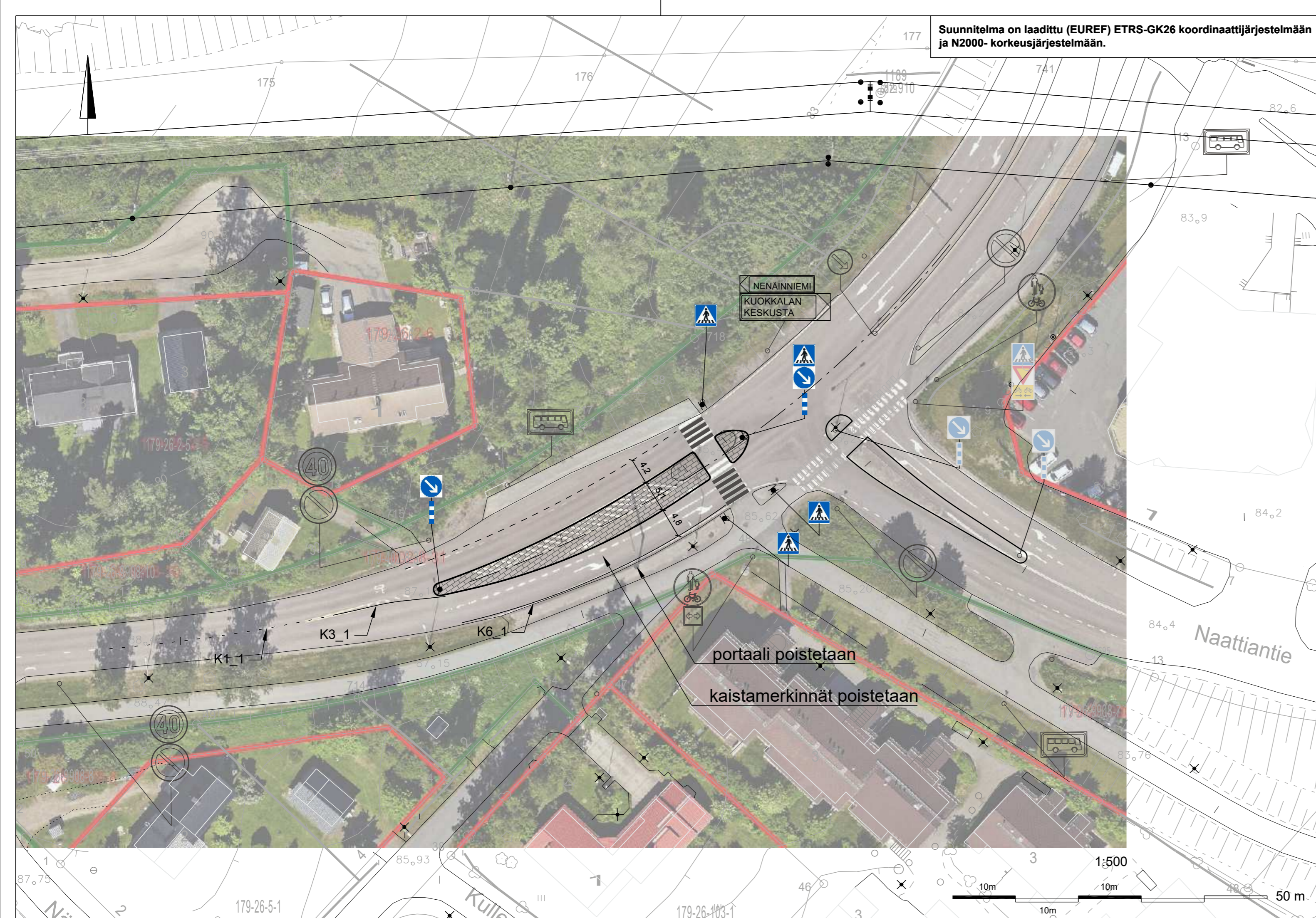



Suunnitelma on laadittu (EUREF) ETRS-GK26 koordinaattijärjestelmään ja N2000- korkeusjärjestelmään.





MERKINTÖJEN SELITYKSET:

-  betonireunakivi h= 12 cm
-  betonikiveys

LIIKENNERKIT


MERKKI	NRO	NIMI JA KOKO	MÄÄRÄ [kpl]
	D3.1	Liikenteen jakaja koko 600 x 600	2
	I10.1	Liikennemerkkipylvään tehostamismerkki, koko 150x900	2
	E1	Suojatie koko 600 x 600	4

-  oleva liikennemerkki

- K3_1  tiemerkintä (TIEMERKINTÖJEN SUUNNITTELU)
Väylävirasto

- Pohjanlahdentieltä poistetaan kanavoiti
- ulokeportaali liikennemerkkeineen poistetaan
- kaikki tarpeettomaksi jäävät kaista-, suojatie- ja sulkualuemerkinnät poistetaan jyrsimällä
- D3.1-merkkien asennuskorkeus on 1,8 metriä

portaali poistetaan
kaistamerkinnot poistetaan

KÄSITTELY	KÄSITTELLÄ	PÄIVÄYS	ASIA NRO	MUUTOS	PÄIVÄYS	NIMI	LUKUM	TUNNUS
KOHDE JA PIIRUSTUSLAIJI		PIIRUSTUKSEN SISÄLTÖ		MITTAKAAVA				
POHJANLAHDENTIE-NAATTIANTIE 26 NENÄINNIEMI		Asemapiirustus		1:500				
LIIKENNETURVALLISUUDEN PARANTAMINEN								
 JYVÄSKYLÄN KAUPUNKI KAUPUNKIRAKENNEPALVELUT		 JYVÄSKYLÄN KAUPUNKI KAUPUNKIRAKENNEPALVELUT		KORKEUSJÄRJESTELMÄ	N2000	PÄIVÄYS	25.1.2024	
KADUT JA PUISTOT PL 233, Hannikaisenkatu 17 40101 JYVÄSKYLÄ (014) 569 0000 etunimi.sukunimi@jyvaskyia.fi		KADUT JA PUISTOT PL 233, Hannikaisenkatu 17 40101 JYVÄSKYLÄ (014) 569 0000 etunimi.sukunimi@jyvaskyia.fi		KOORDINAATTIJÄRJESTELMÄ		ETRS-GK26		
HVY. V.-J.Koskinen		TARK.		SUUNN.		Jouko Manninen		LIITTYVÄ PIIR.
GEO.		VIHER.		LIIK.		KORVAA		PIIR NRO
								MIUTOS
				PROJ.PAAL.				KUVATIEDOSTO:
								34-3567