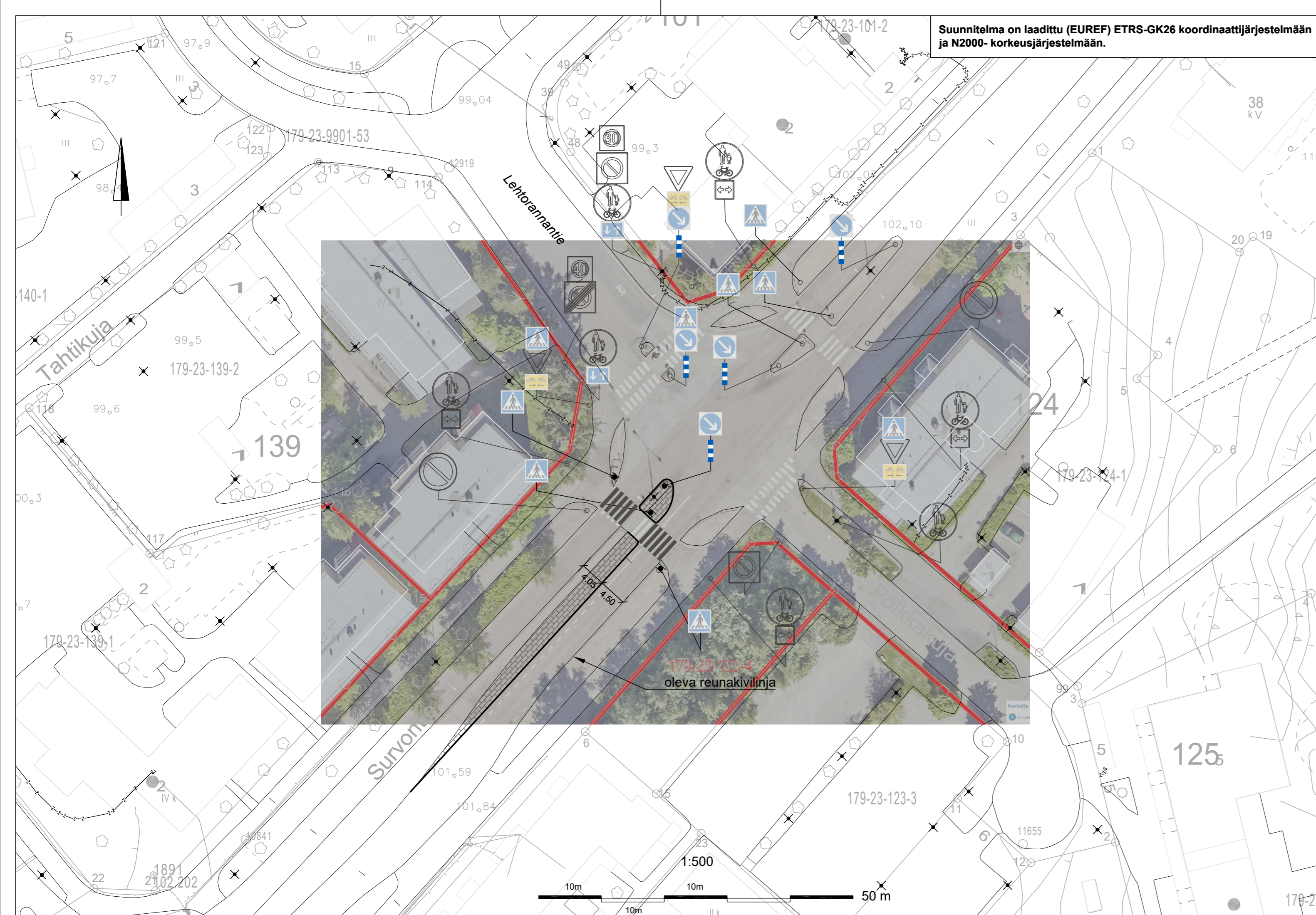

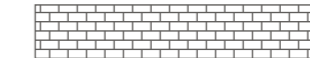





Suunnitelma on laadittu (EUREF) ETRS-GK26 koordinaattijärjestelmään ja N2000- korkeusjärjestelmään.





MERKINTÖJEN SELITYKSET:

-  betonireunakivi h= 12 cm
-  betonikiveys
-  oleva valaisin

MERKKI	NRO	NIMI JA KOKO	MÄÄRÄ [kpl]
	I10.1	Liikennemerkkipylvään tehostamismerkki, koko 150x900	5

-  oleva liikennemerkki

- liittymästä poistetaan kanavointi
- kaikki tarpeettomaksi jäävät kaista- ja suojiemerkinnot poistetaan jyrsimällä
- D3.1-merkkien (liikenteen jakaja) asennuskorkeus on 1,8 metriä

KÄSITTELY	KÄSITTELLÄ	PÄIVÄYS	ASIA NRO	MUUTOS	PÄIVÄYS	NIMI	LUKUM	TUNNUS
KOHDE JA PIIRUSTUSLAIJI							PIIRUSTUKSEN SISÄLTÖ	MITTAKAAVA
<b>SURVONTIE-LEHTORANNANTIE-POLKKAKUJA</b>							Asemapiirustus	1:500
23. KUOKKALA								
<b>LIIKENNETURVALLISUUSUUNNITELMA</b>								
 JYVÄSKYLÄN KAUPUNKI KAUPUNKIRAKENNEPALVELUT			 JYVÄSKYLÄN KAUPUNKI KAUPUNKIRAKENNEPALVELUT		KORKEUSJÄRJESTELMÄ	N2000	PÄIVÄYS	25.1.2024
KADUT JA PUISTOT PL 233, Hannikaisenkatu 17 40101 JYVÄSKYLÄ (014) 569 0000 etunimi.sukunimi@jyvaskyia.fi			KADUT JA PUISTOT PL 233, Hannikaisenkatu 17 40101 JYVÄSKYLÄ (014) 569 0000 etunimi.sukunimi@jyvaskyia.fi		KOORDINAATTIJÄRJESTELMÄ		ETRS-GK26	
HYV. V.-J.Koskinen			TÄRK.		HYV.		TÄRK.	
GEO.			VIHER.		LIIK.		HYV.	
SUUNN.			Jouko Manninen		LIITTYVÄ PIIR.		PIIRIN NRO	
PROJ.PAAL.			KUVATIEDOSTO:		KORVAA		MUUTOS	
							34-3566	