
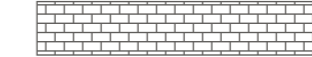






Suunnitelma on laadittu (EUREF) ETRS-GK26 koordinaattijärjestelmään ja N2000- korkeusjärjestelmään.

MERKINTÖJEN SELITYKSET:

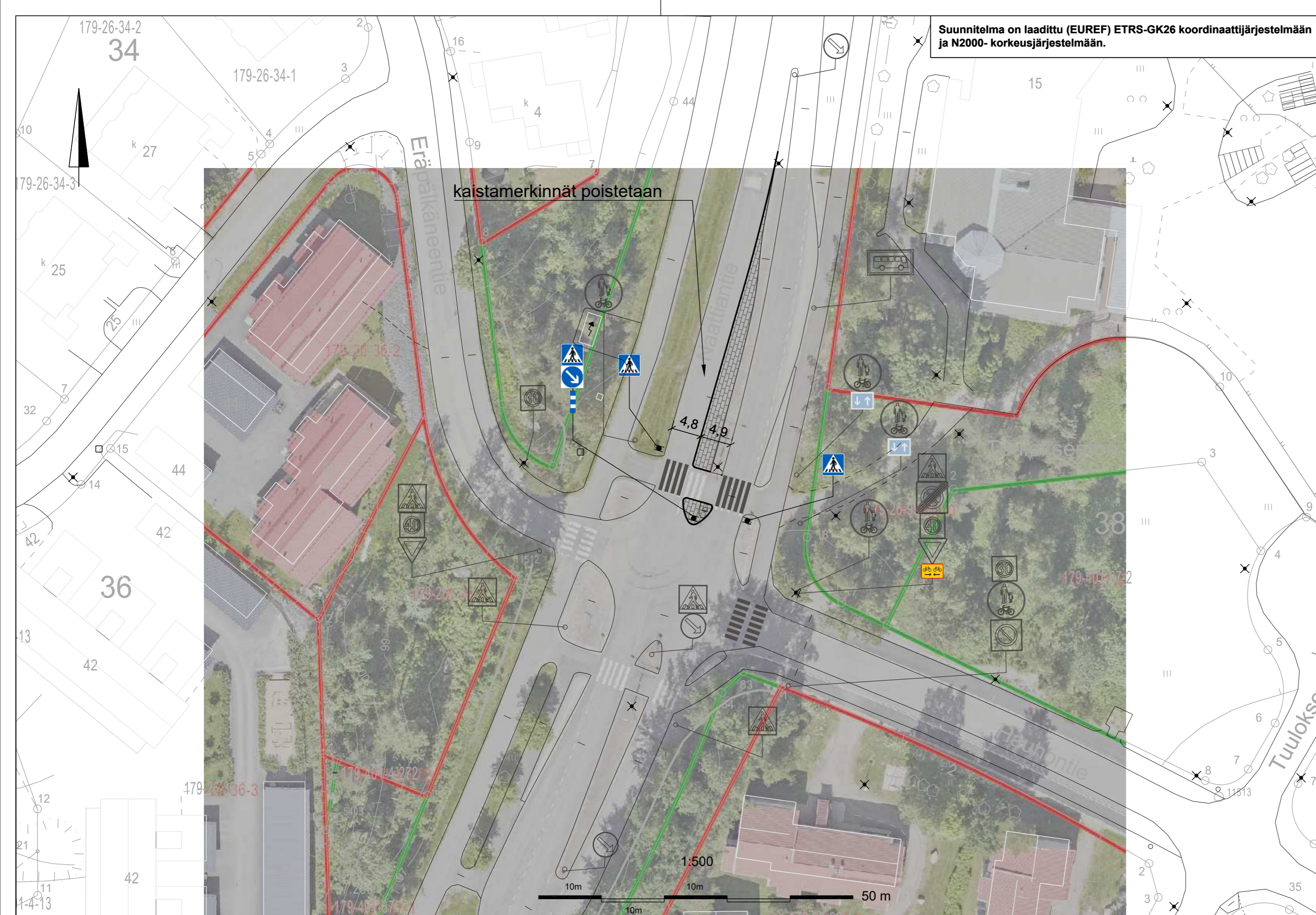
-  betonireunakivi h= 12 cm
-  betonikiveys
-  oleva valaisin



LIIKKENEMERKIT

MERKKI	NRO	NIMI JA KOKO	MÄÄRÄ [kpl]
	D3.1	Liikenteen jakaja koko 600 x 600	1
	I10.1	Liikennemerkkipylvään tehostamismerkki, koko 150x900	1
	E1	Suojatie, 2-puoleinen koko 600 x 600	3
	H23.1	Kaksisuuntainen pyörätie koko 250x400	1

  oleva liikennemerkki

- liittymästä poistetaan kanavointi
- kaikki tarpeettomaksi jäävät kaista- ja suojatiemerkinnot poistetaan jyrkimällä
- D3.1-merkkien asennuskorkeus on 1,8 metriä
- Hauhontien ylittävä pyörätien jatkeen merkintä tehdään ja lisätään merkki H23.1



KÄSITTELY	KÄSITTELLÄ	PÄIVÄYS	ASIA NRO	MUUTOS	PÄIVÄYS	NIMI	LUKUM	TUNNUS
KOHDE JA PIIRUSTUSLAIJI		PIIRUSTUKSEN SISÄLTÖ		MITTAKAAVA				
NAATTIANTIE-HAUHONTIE		Asemapiirustus		1:500				
26.NENÄINNIEMI								
LIIKENNETURVALLISUUSUUNNITELMA								
 JYVÄSKYLÄN KAUPUNKI KAUPUNKIRAKENNEPALVELUT		 JYVÄSKYLÄN KAUPUNKI KAUPUNKIRAKENNEPALVELUT		KORKEUSJÄRJESTELMÄ	N2000	PÄIVÄYS	25.1.2024	
KADUT JA PUISTOT PL 233, Hannikaisenkatu 17 40101 JYVÄSKYLÄ (014) 569 0000 etunimi.sukunimi@jyvaskyia.fi		KADUT JA PUISTOT PL 233, Hannikaisenkatu 17 40101 JYVÄSKYLÄ (014) 569 0000 etunimi.sukunimi@jyvaskyia.fi		KOORDINAATTIJÄRJESTELMÄ		ETRS-GK26		
HYV. V.-J.Koskinen		TÄRK.		HYV.		SUUNN.		Jouko Manninen
GEO.		VIHER.		LIIK.		KORVAA		PIIR NRO 34-3565
						KORVATTU		
						KUVATIEDOSTO		