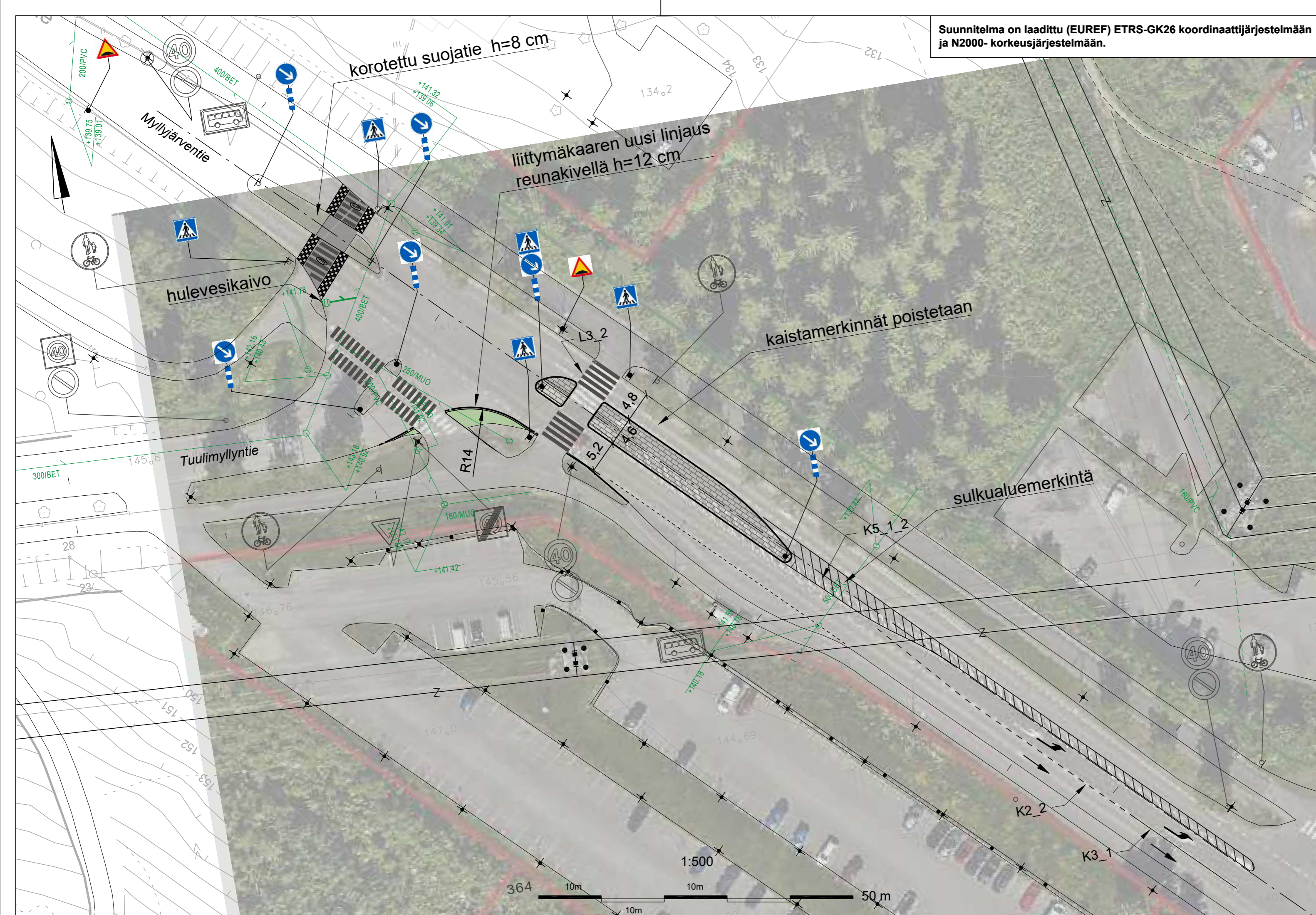







Suunnitelma on laadittu (EUREF) ETRS-GK26 koordinaattijärjestelmään ja N2000- korkeusjärjestelmään.


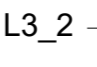


### MERKINTÖJEN SELITYKSET:



-  betonireunakivi h= 12 cm
-  madallus 0,5-1 metrin matkalla
-  betonikiveys
-  uusi hulevesijohto ja -kaivo
-  oleva valaisin

### LIIKENNEMERKIT

MERKKI	NRO	NIMI JA KOKO	MÄÄRÄ [kpl]
	D3.1	Liikenteen jakaja koko 600 x 600	6
	I10.1	Liikennemerkkipylvään tehostamismerkki, koko 150x900	6
	E1	Suojatie, 2-puoleinen koko 600 x 600	5
	A10	Töyssyjä koko 600 x 600	2

-  oleva liikennemerkki
-  L3\_2 tiemerkinnyt (TIEMERKINTÖJEN SUUNNITTELU) Väylävirasto

- liittymästä poistetaan kanavointi
- kaikki tarpeettomaksi jäävät kaista-, suojatie- ja sulkualuumerkinnyt poistetaan jyrsimällä
- sulkualueen täydennysmerkinnyt tehdään
- D3.1-merkkien asennuskorkeus on 1,8 metriä
- asfalttia leikataan Tuulimyllyntien ja Myllyjärventien uuden liittymäkaaren muodostamiseksi. Viheralueeksi jäävä alue muotoillaan hv-kaivoon kallistuvaksi ja nurmetetaan
- Myllyjärventielle rakennetaan hidastetöyssy Tuulimyllyntien kohdalla olevalle suojatielle
- hulevesikaivo rakennetaan Tuulimyllyntieltä valuvien pintavesien keräämiseksi. Kaivo liitetään olevaan betoniviemäriin.

KÄSITTELY	KÄSITTELLÄ	PÄIVÄYS	ASIA NRO	MUUTOS	PÄIVÄYS	NIMI	LUKUM	TUNNUS
KOHDE JA PIIRUSTUSLAJI				PIIRUSTUKSEN SISÄLTÖ		MITTAKAAVA		
MYLLYJÄRVENTIE I 18. KELTINMÄKI				Asemapiirustus		1:500		
LIIKENNETURVALLISUUSSUUNNITELMA								
 JYVÄSKYLÄN KAUPUNKI KAUPUNKIRAKENNEPALVELUT		 JYVÄSKYLÄN KAUPUNKI KAUPUNKIRAKENNEPALVELUT		KORKEUSJÄRJESTELMÄ	N2000	PÄIVÄYS	25.1.2024	
KADUT JA PUISTOT PL 233, Hannikaisenkatu 17 40101 JYVÄSKYLÄ (014) 569 0000 etunimi.sukunimi@jyvaskyia.fi		KADUT JA PUISTOT PL 233, Hannikaisenkatu 17 40101 JYVÄSKYLÄ (014) 569 0000 etunimi.sukunimi@jyvaskyia.fi		KOORDINAATTIJÄRJESTELMÄ		ETRS-GK26		
HV. V.-J.Koskinen		TÄRK.		HV.		TÄRK.		SUUNN. Jouko Manninen
GEO.		VIHER.		LIIK.		HV.		TÄRK.
				PROJ.PAAL.		KUVATIEDOSTO:		34-3563