

# TILASTOJA KESKI-SUOMESTA

Tietojen lähteenä: Tilastokeskus

**KESKI-SUOMEN LIITTO**  
Regional Council of Central Finland



# VÄESTÖMÄÄRÄN KEHITYS

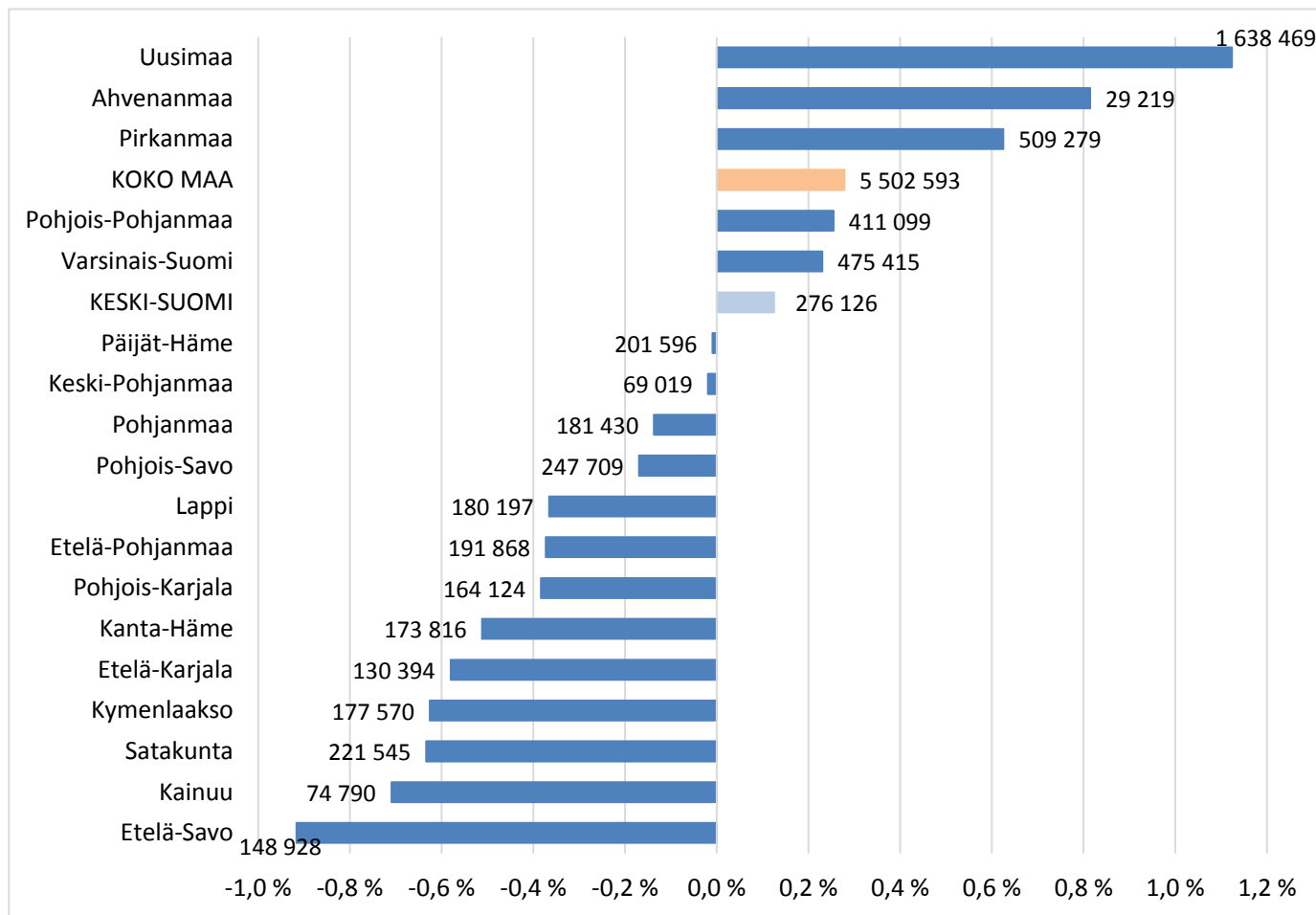


KESKI-SUOMEN LIITTO

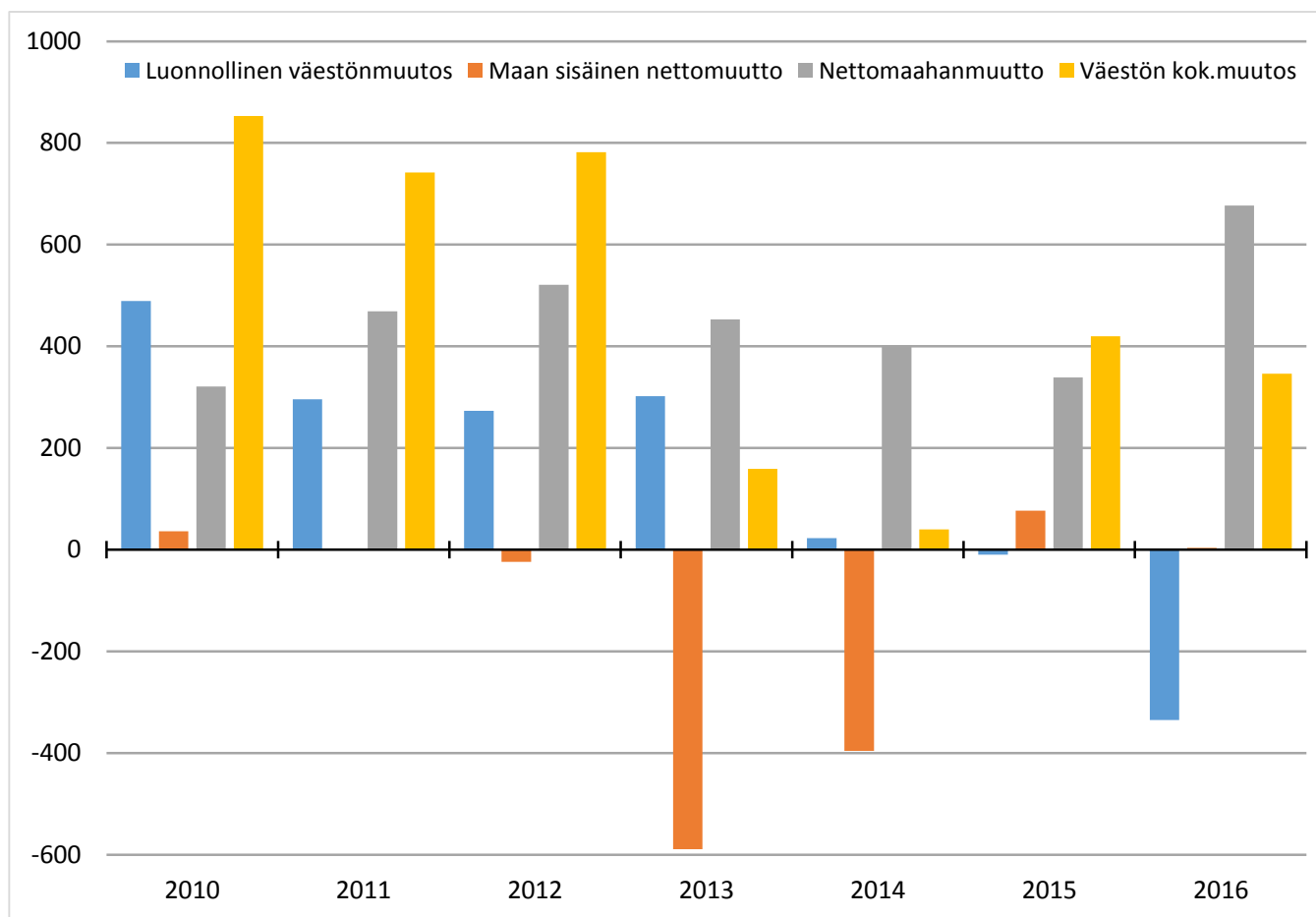
Regional Council of Central Finland

# Maakuntien väestömuutos 2016, %

(palkin perässä maakunnan väestömäärä 31.12.2016, ennakko)



# Väestömäärän muutostekijät Keski-Suomessa 2010-2016 (enn.)



Keski-Suomen väestö kasvoi lähes 350 henkilöllä v. 2016.

Maahanmuutto on pitänyt yllä viime vuosien väestönkasvua. Maahanmuuttajien määrä kasvoi merkittävästi v. 2016 mm. myönteisten turvapaikkapäätösten myötä.

Maan sisäinen muuttoliike oli niukasti voitollinen (+4 henkilöä).

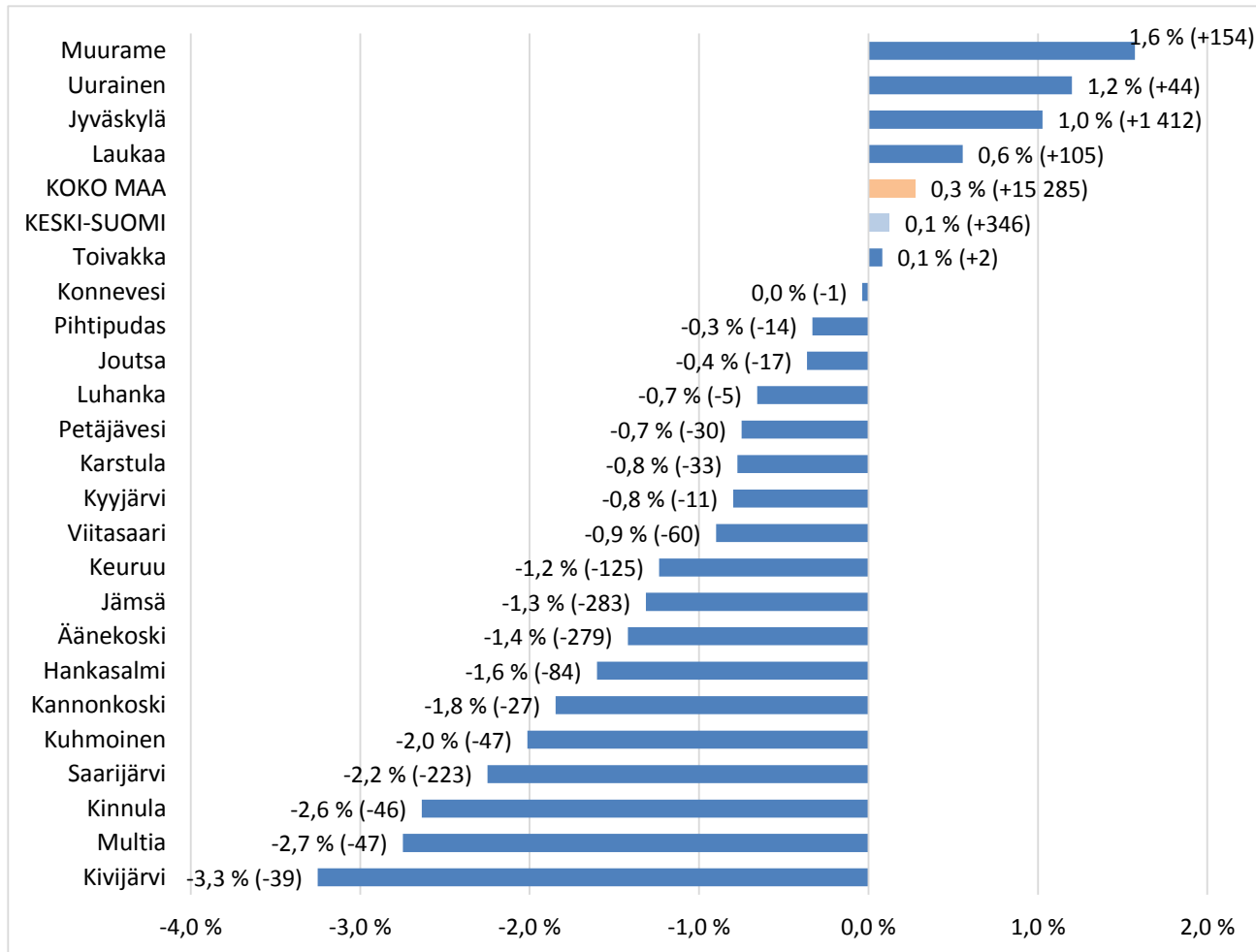
Luonnollisen väestönmuutoksen myötä väestön määrä väheni merkittävästi. Taustalla on alhainen syntyvyys ja väestön ikääntyminen.



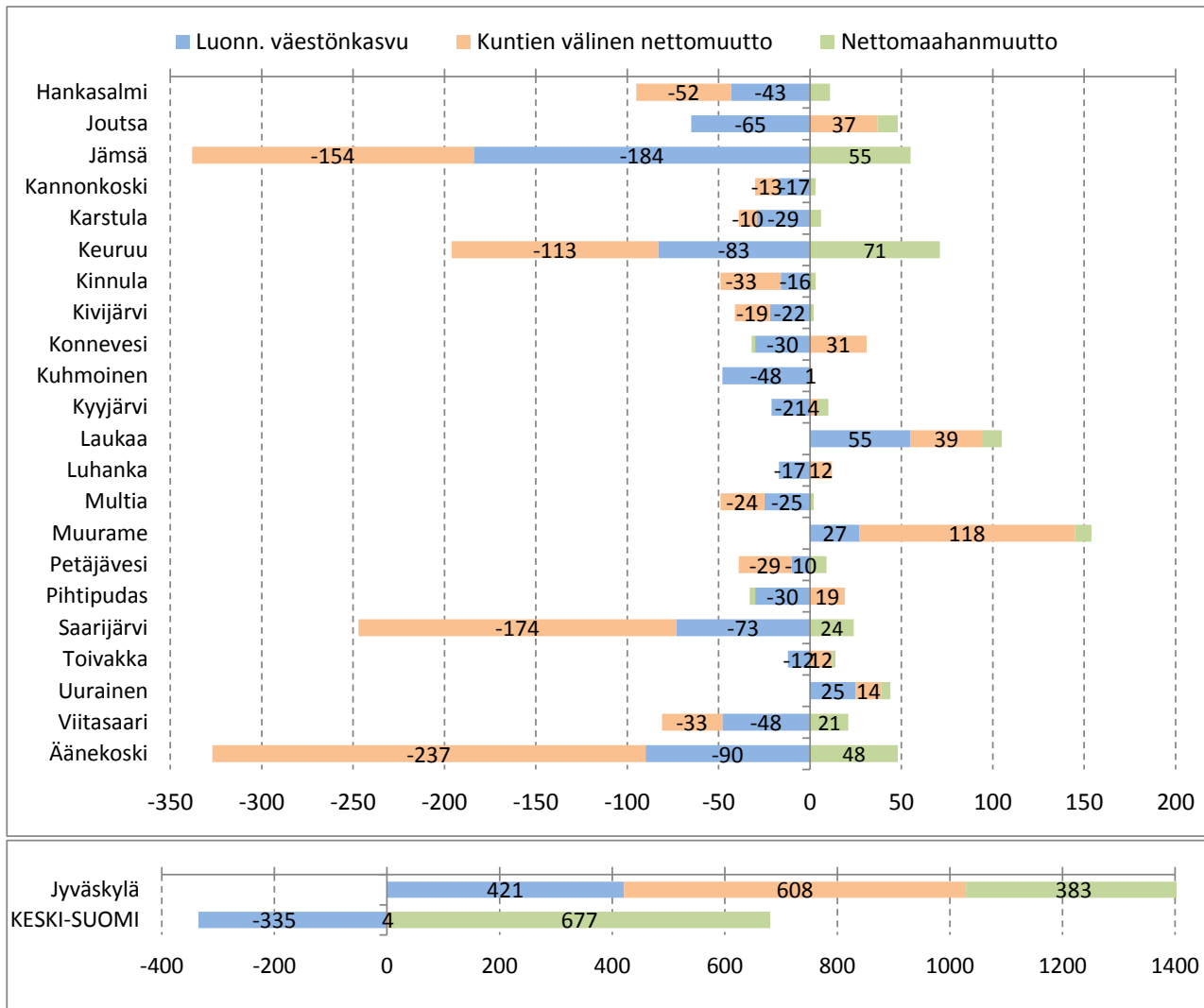
KESKI-SUOMEN LIITTO

Regional Council of Central Finland

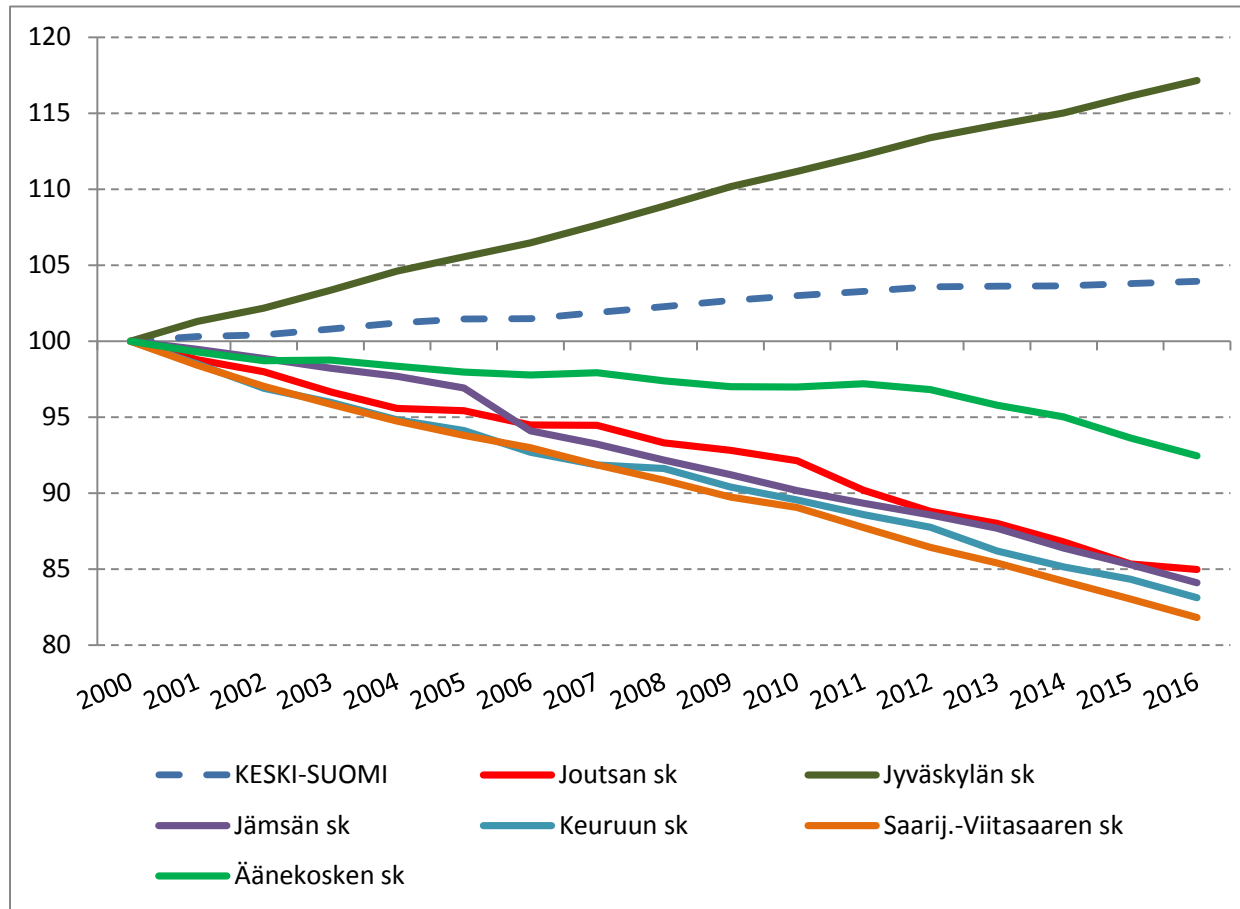
# Väestömäärän vuosimuutos kunnittain 2016, % (suluissa muutos henkilömääränä; ennakko)



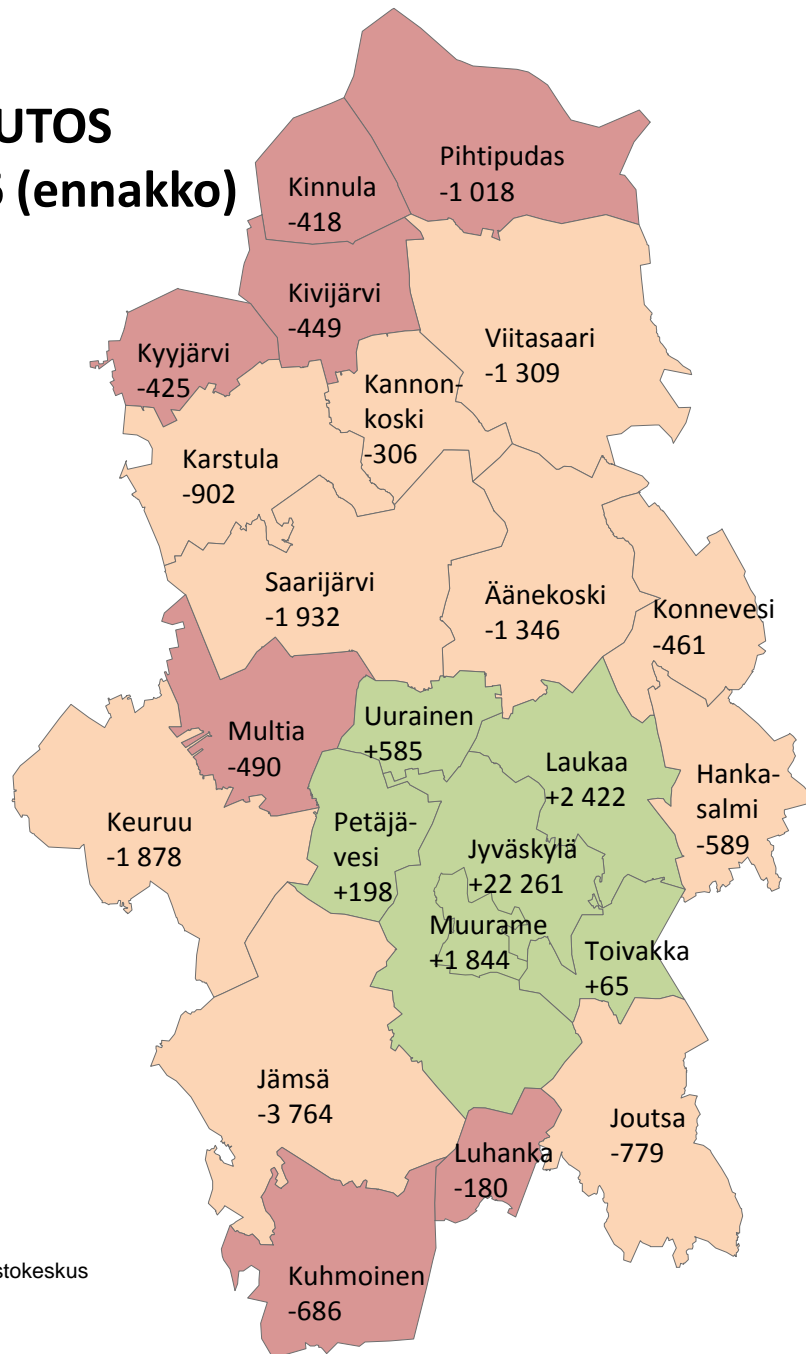
# Väestömäärän muutostekijät kunnittain 2016 (ennakko)



# Väestömäärän kehitys seutukunnittain 2000-2016 (ennakko), 2000=100



# VÄESTÖMUUTOS 2000 – 2016 (ennakko)



Kasvanut +2,7 - 22,8 %  
Vähentynyt -6,5 - 17,6 %  
Vähentynyt -19,2 - 27,9 %

Keski-Suomi +3,9 % (+10 443)  
Koko maa +6,2 %

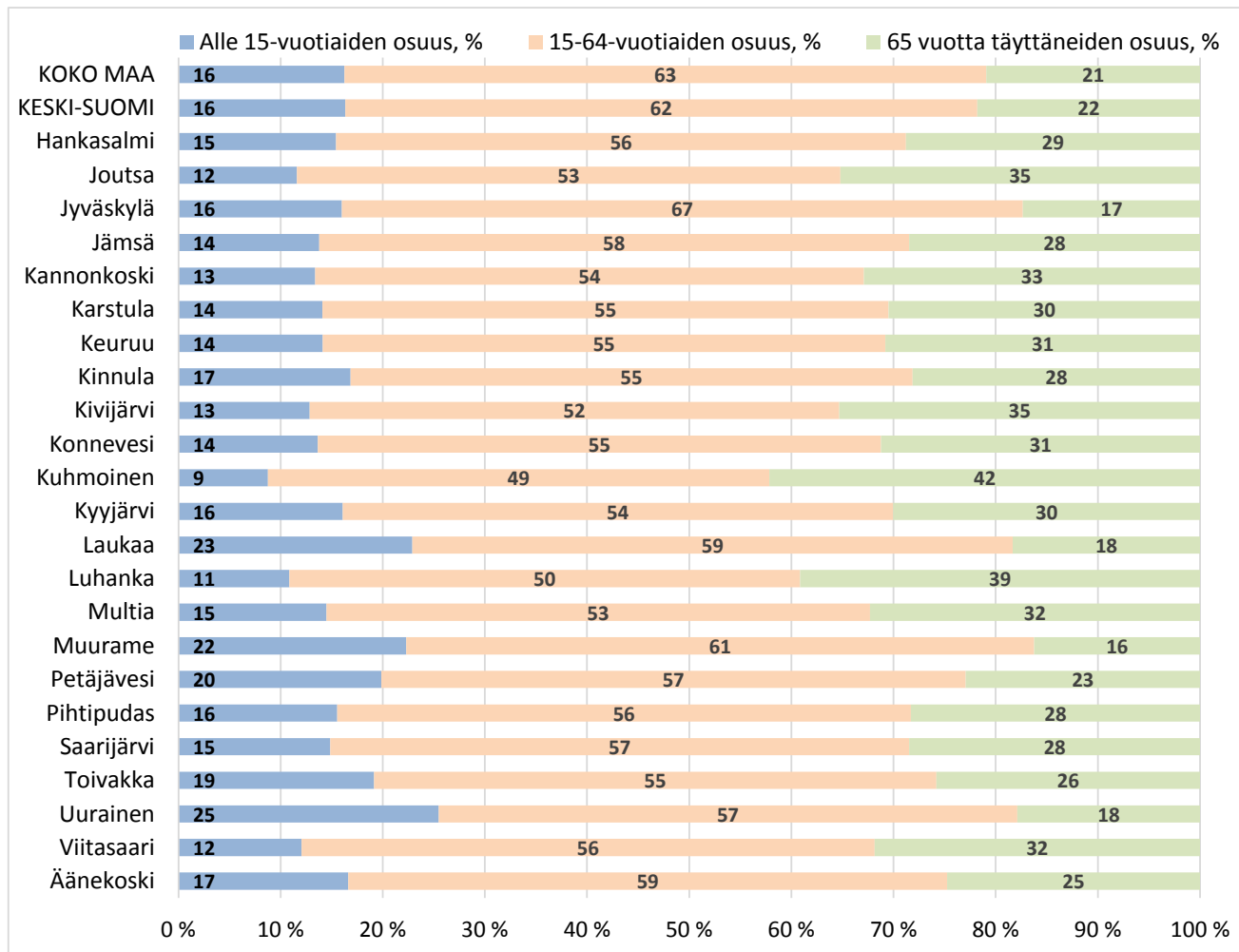
Lähde: Tilastokeskus



KESKI-SUOMEN LIITTO  
Regional Council of Central Finland



# Väestö ikäryhmittäin 2016, %-osuudet



# KOULUTUS JA T&K

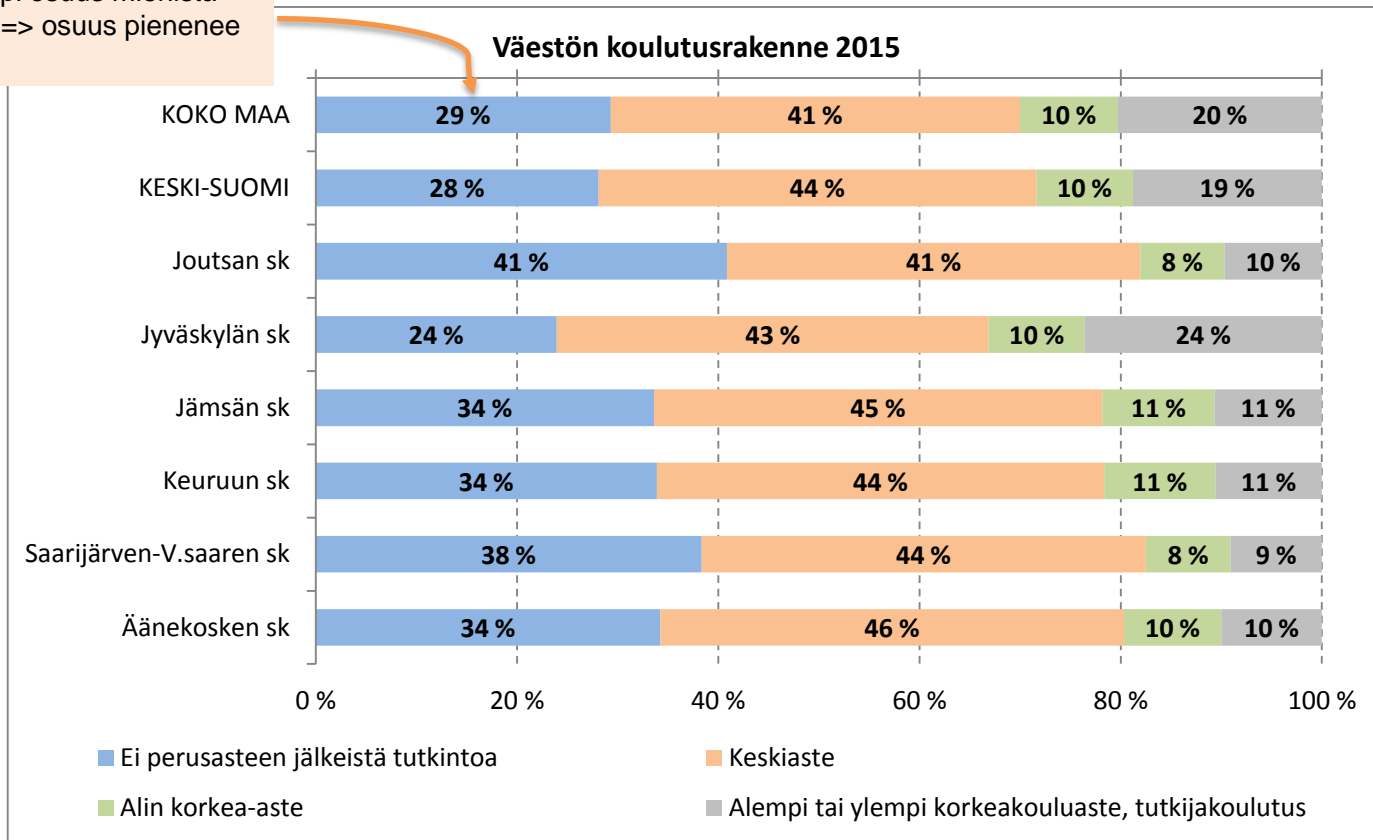


KESKI-SUOMEN LIITTO

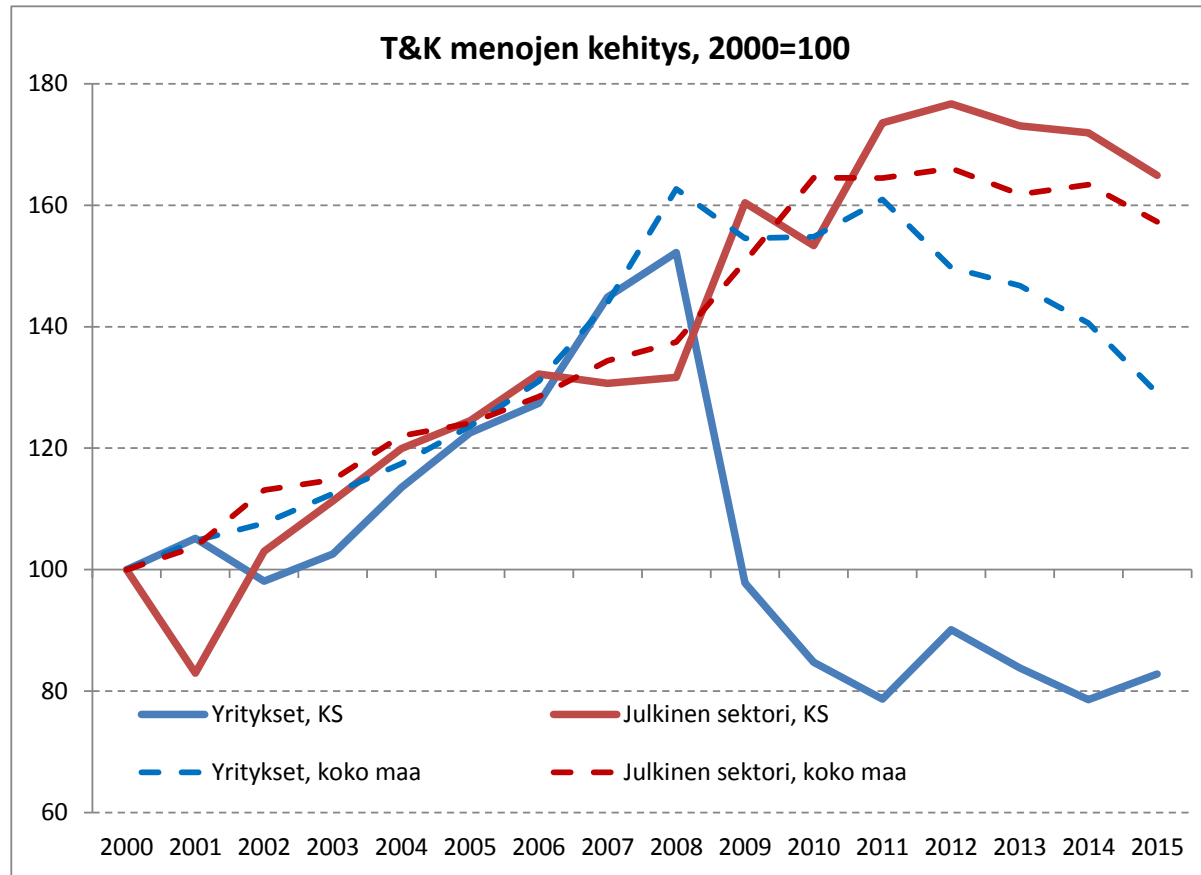
Regional Council of Central Finland

# Väestön koulutusrakenne seutukunnittain 2015, % (15-vuotta täyttäneistä)

Vailla tutkintoa olevia on eniten yli 60 v. ja 15-19 v. joukossa sekä suurempi osuus miehistä kuin naisista => osuus pienenee vuosittain



# T&K –menojen kehitys Keski-Suomessa ja koko maassa 2000-2015 (2000=100)



Vuonna 2015 Keski-Suomen T&K -menot olivat 210 M€, josta Jyväskylän seudun osuus oli 88 % ja Äänekosken 10 %.

Yritysten osuus T&K-menoista Keski-Suomessa on 43 % ja koko maassa 67 %.

Maailmanlaajuinen talouskriisi ravisteli myös Keski-Suomea ja yritysten T&K -menot romahtivat vuonna 2009. Lisäksi kehitykseen on vaikuttanut mm. Jämsän UPM:n T&K -toimintojen keskittäminen Lappeenrantaan.

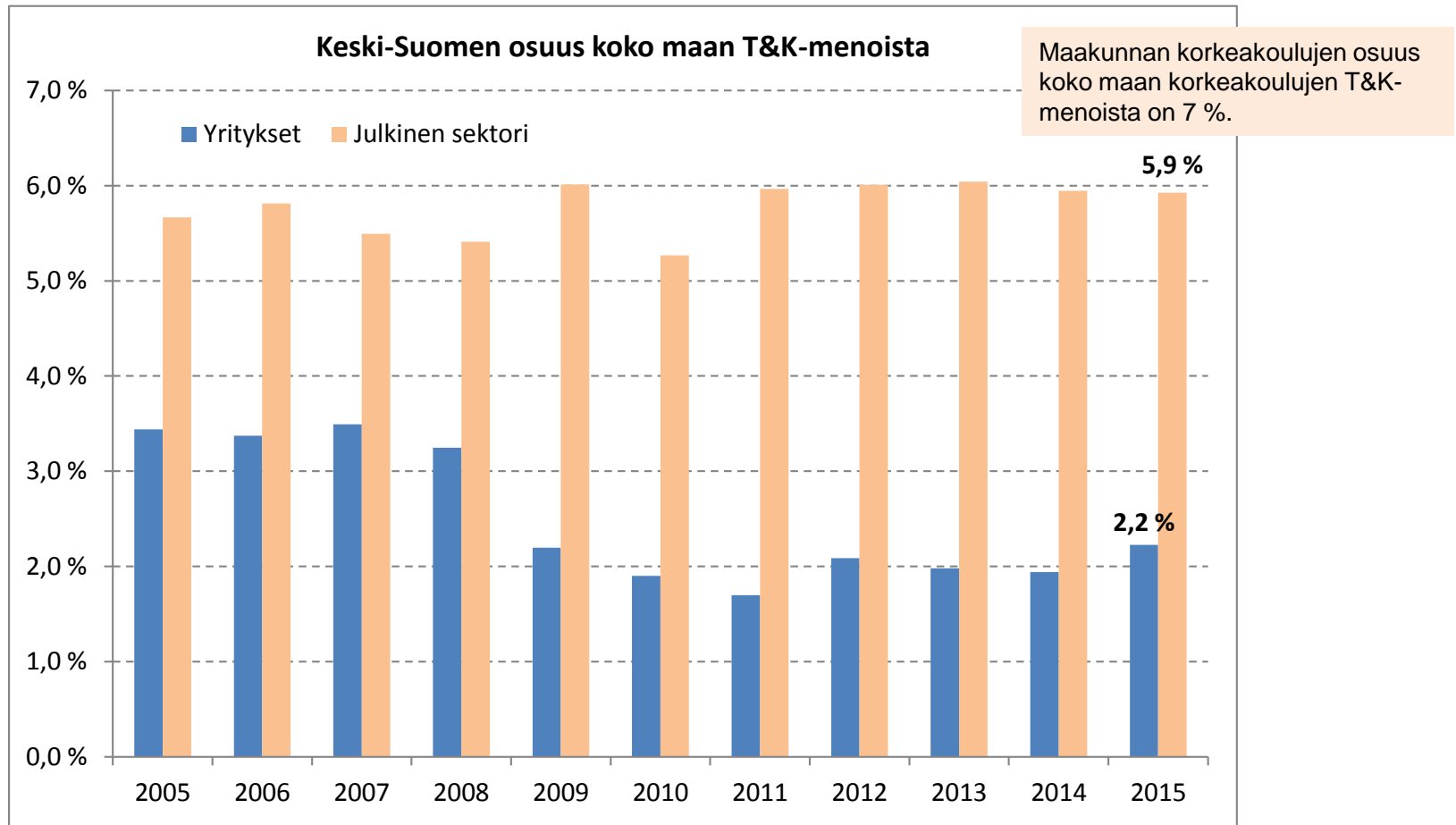
Julksen tutkimusrahoituksen aleneminen ja yritysten T&K – investointien vähäisyys heijastuvat julkisen sektorin T&K -menojen kehitykseen viime vuosina.



KESKI-SUOMEN LIITTO

Regional Council of Central Finland

# Keski-Suomen osuus koko maan T&K –menoista 2005-2015, %



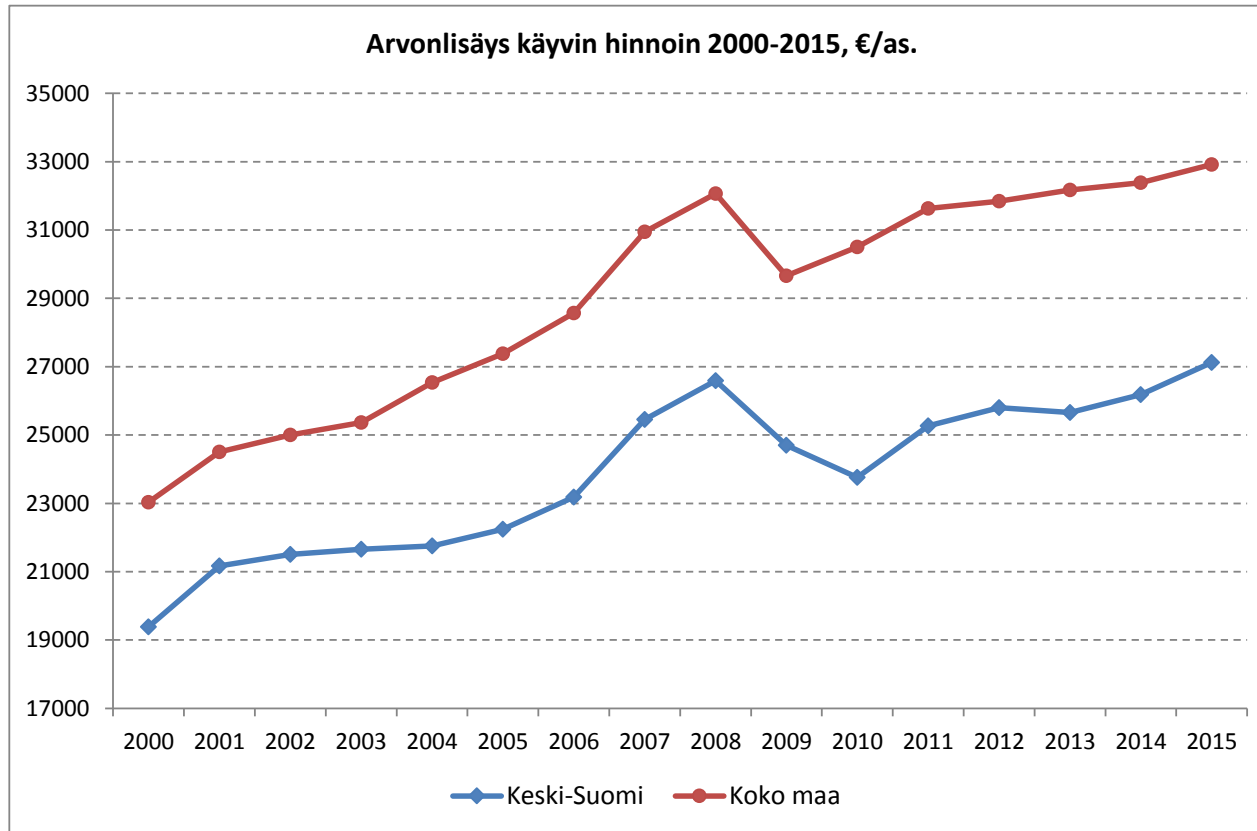
# ARVONLISÄ JA LIIKEVAIHTO



KESKI-SUOMEN LIITTO

Regional Council of Central Finland

# Arvonlisäys Keski-Suomessa ja koko maassa 2000-2015\*, €/as.



Vuonna 2015 alueellinen arvonlisäys kasvoi käyvin hinnoin mitattuna koko maassa ja lähes kaikissa maakunnissa. Keski-Suomessa kasvu oli Kymenlaakson jälkeen toiseksi vahvinta ja perustui sekä jalostus- että palvelutoimialoihin. Myös vuodelta 2016 odotetaan hyviä kasvulukuja.

Keski-Suomessa arvonlisäys - noin 7,5 mrd euroa - kattaa 4,1 % koko maan arvonlisästä.

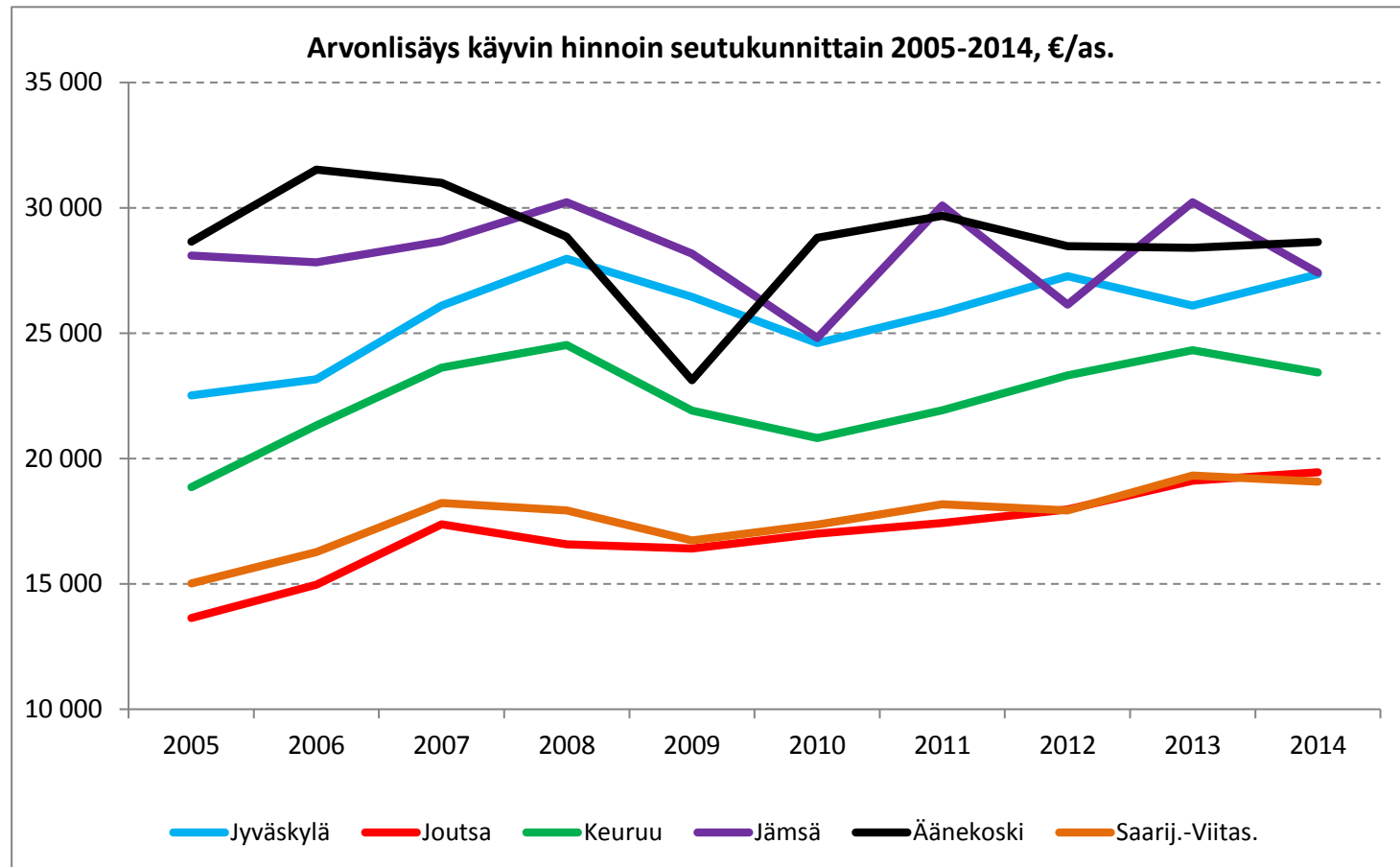
\* Vuoden 2015 tiedot ovat ennakkollisia ja tarkentuvat tulevilla julkistuksissa.



KESKI-SUOMEN LIITTO

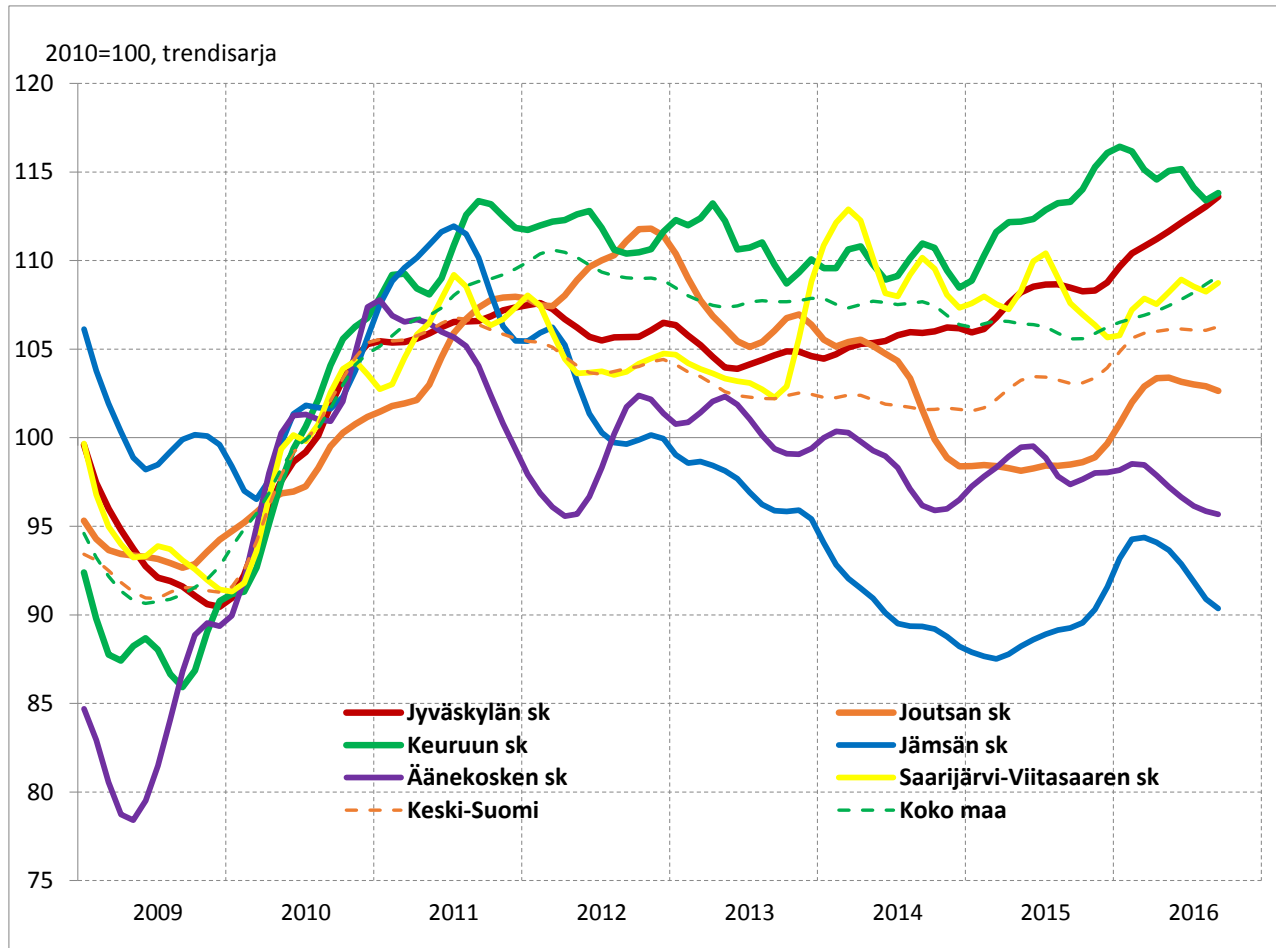
Regional Council of Central Finland

# Arvonlisäys seutukunnittain 2005-2014, €/as.





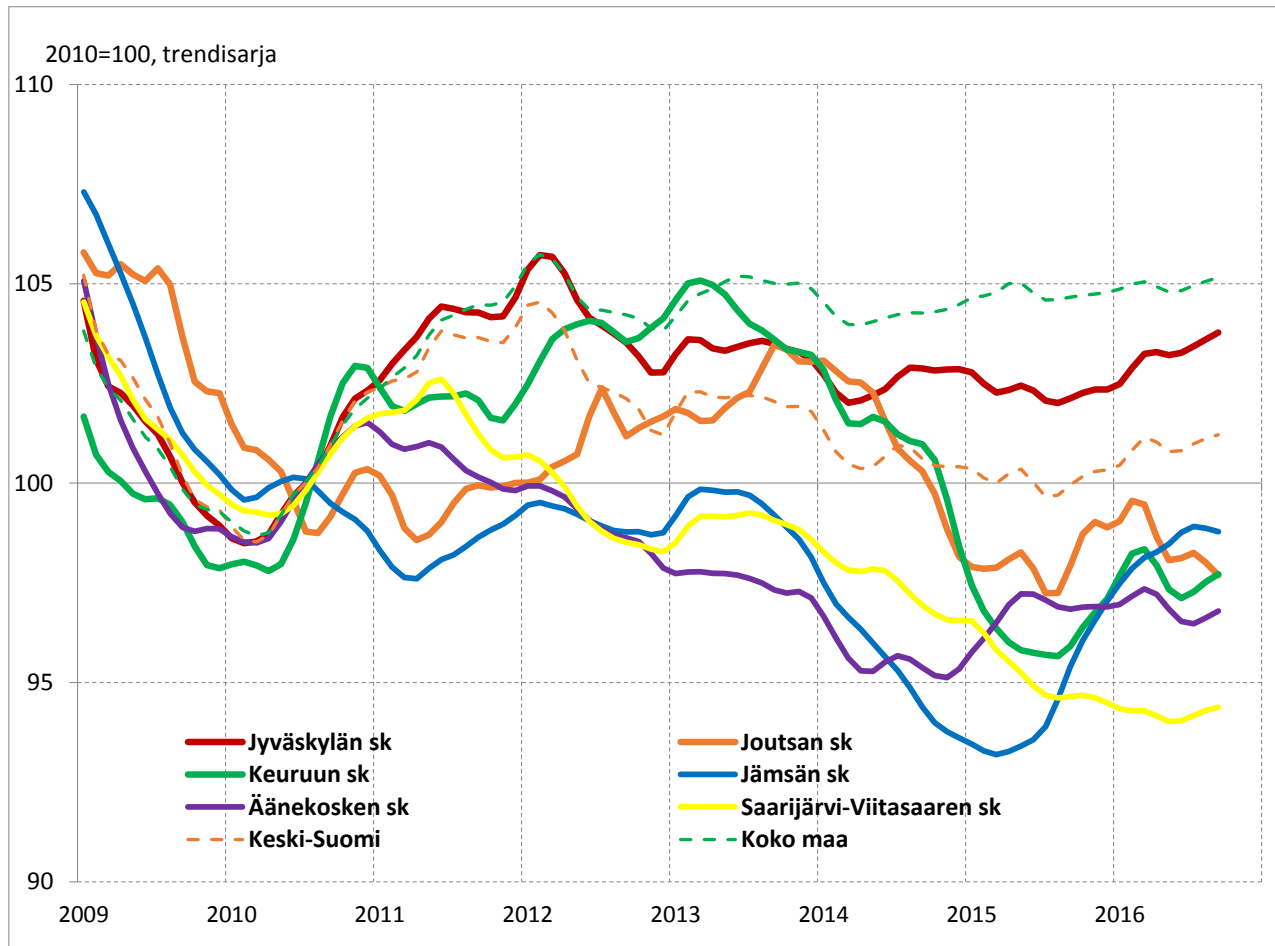
# Yritysten liikevaihdon kehitys seutukunnittain 2009-2016/09 (2010=100)



Lähde: Tilastokeskus, asiakaskohtainen suhdannepalvelu



# Yritysten henkilöstömäärän kehitys seutukunnittain 2009-2016/09 (2010=100)



Lähde: Tilastokeskus, asiakaskohtainen suhdannepalvelu



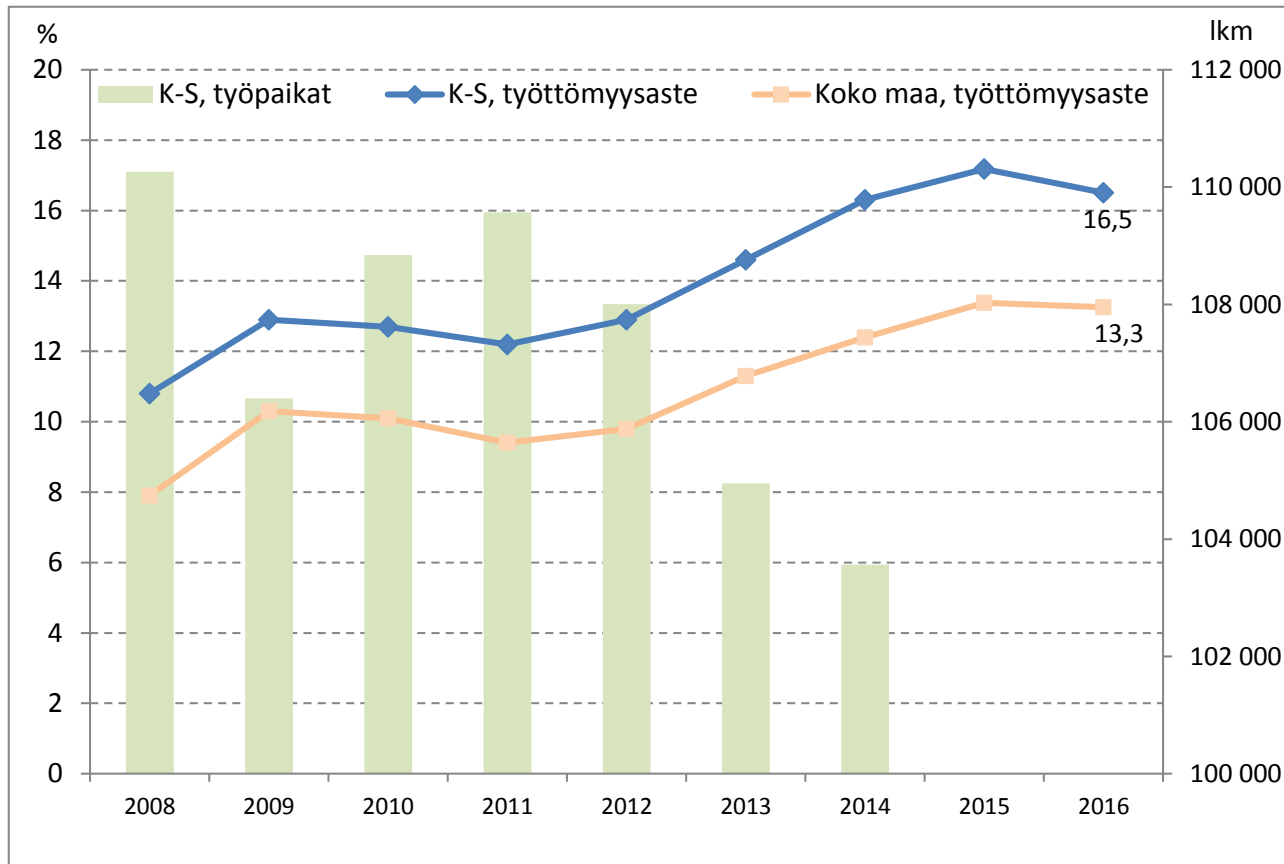
# TYÖPAIKAT JA PENDELÖINTI



KESKI-SUOMEN LIITTO

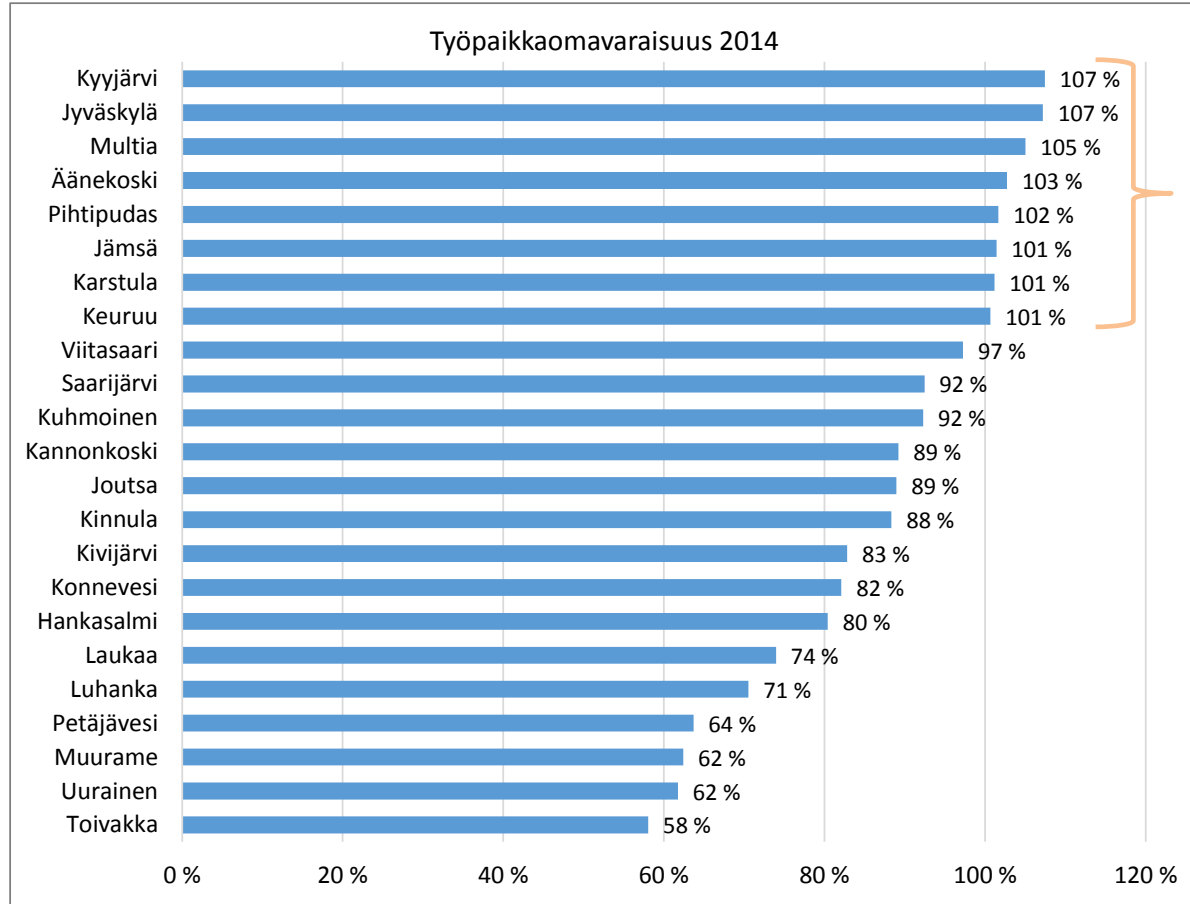
Regional Council of Central Finland

# Työpaikkojen määrän (oik. asteikko) ja työttömyyden (vas. asteikko) kehitys 2008-2016



# Työpaikkaomavaraisuus 2014

Alueella sijaitsevien työpaikkojen ja alueella asuvan työllisen työvoiman määrän suhde



>100 %, kunnassa on työpaikkoja enemmän kuin työllisiä asukkaita

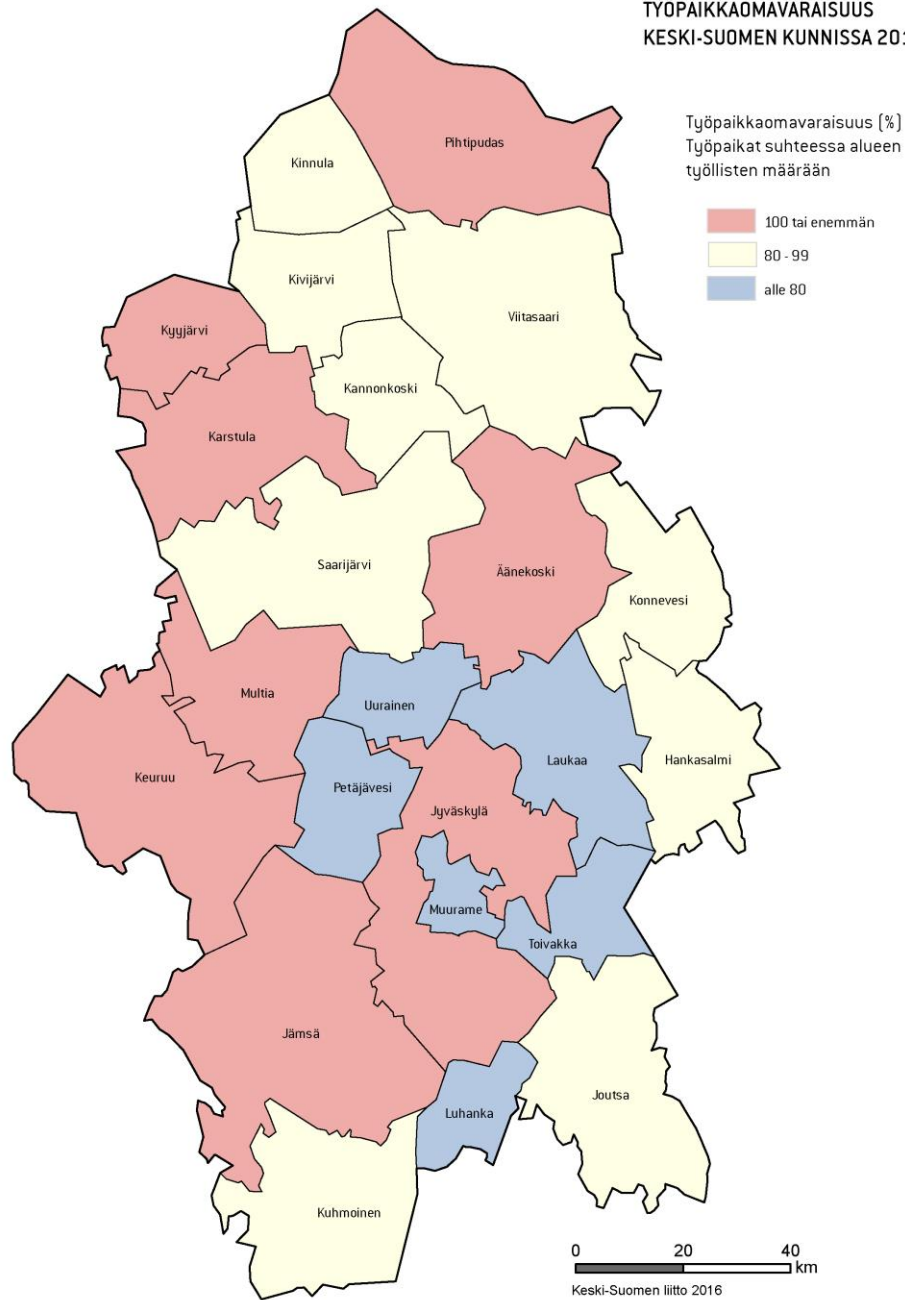
Erityisesti julkisella sektorilla henkilöstön ja työpaikkojen sijainnin määrittelyssä voi olla epätarkkuutta rekisteritietojen puutteellisuuden takia. Esimerkiksi kuntayhtymissä henkilöstö voi kirjautua päätoimipaikan sijainnin mukaan.



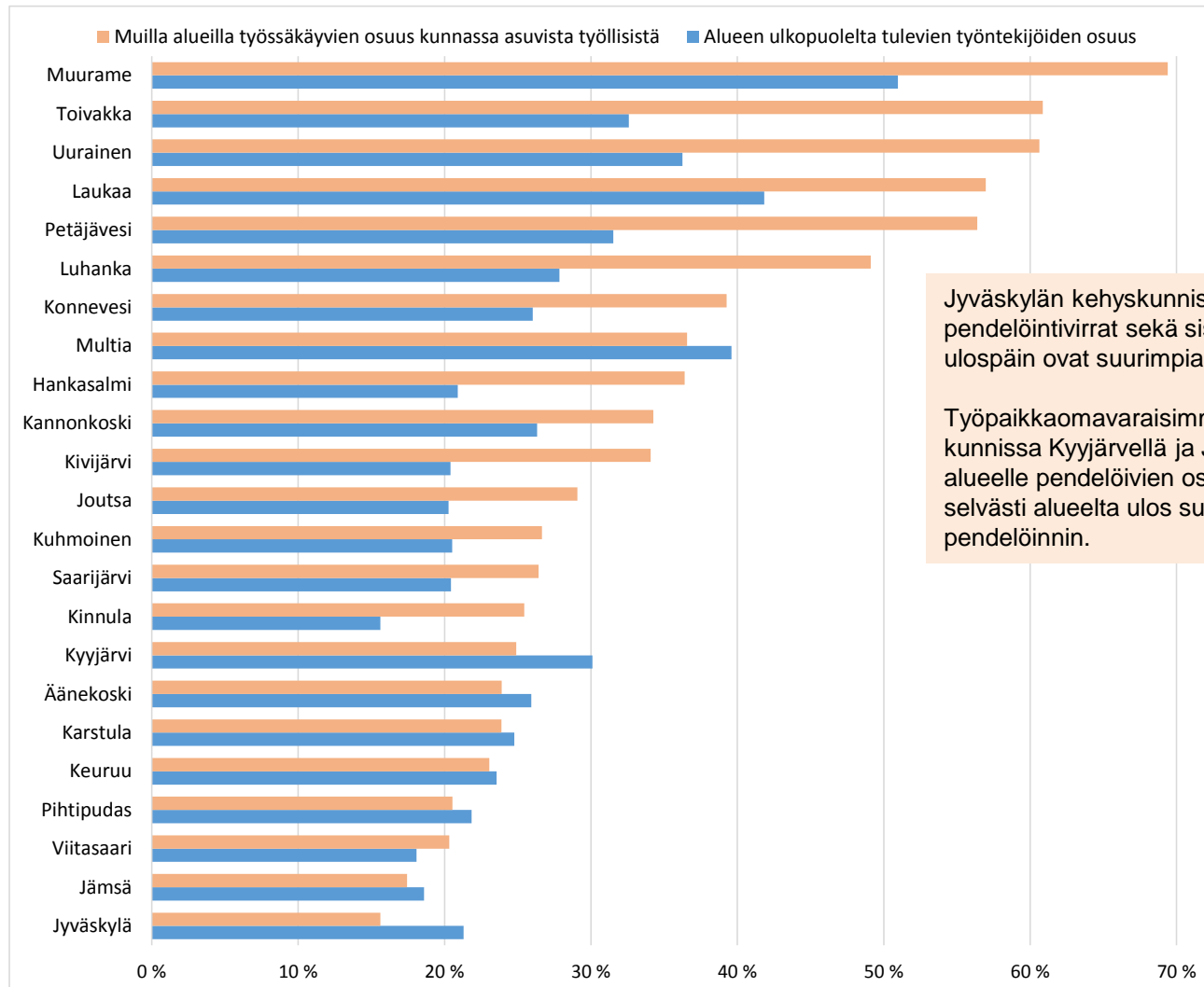
KESKI-SUOMEN LIITTO

Regional Council of Central Finland

# TYÖPAIKKAOMAVARAISSUUS KESKI-SUOMEN KUNNISSA 2014



# Pendelöinnin osuus %, 2014

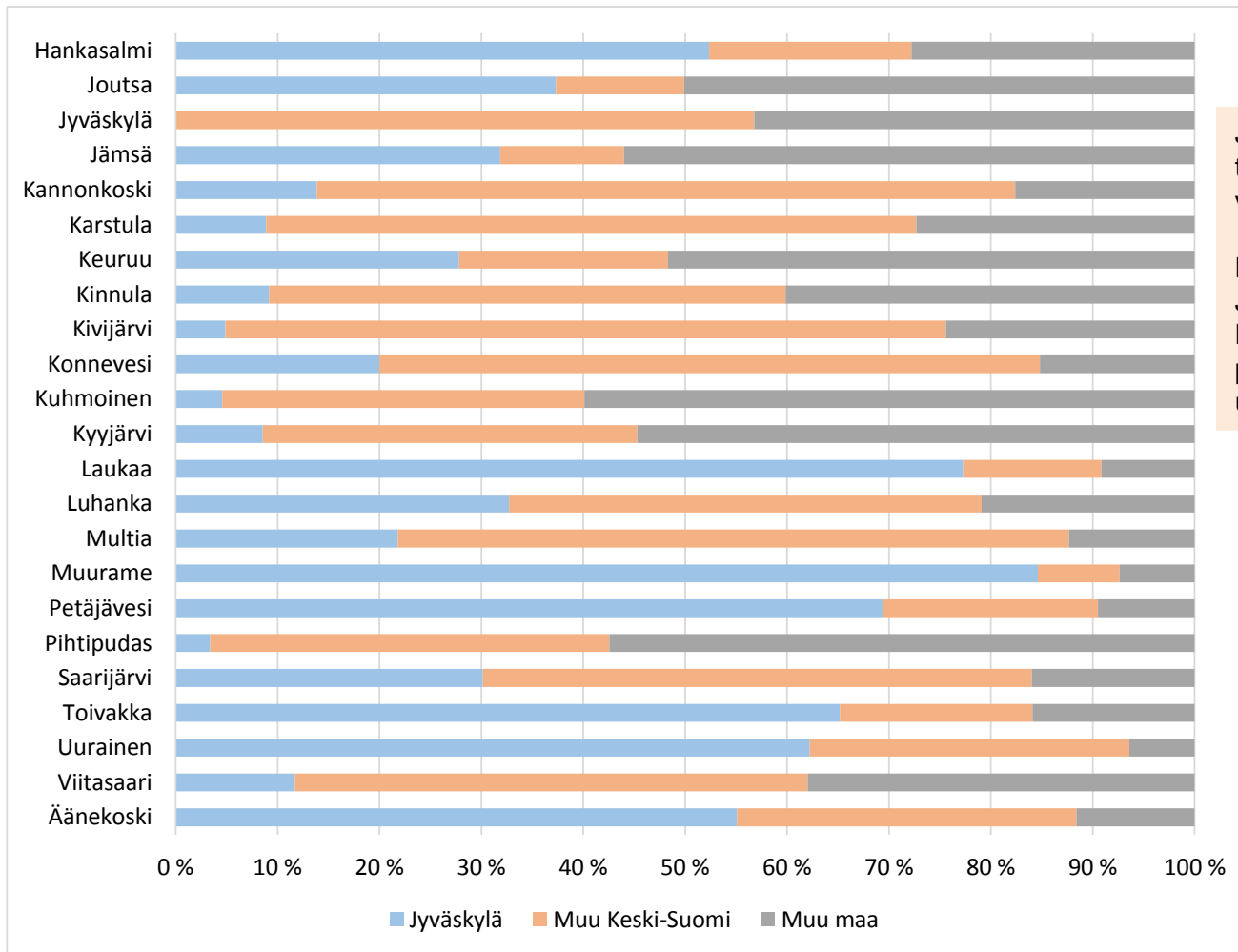


Jyväskylän kehyskunnissa pendelöintivirrat sekä sisään- että ulospäin ovat suurimpia.

Työpaikkaomavaraisimmissa kunnissa Kyyjärvellä ja Jyväskylässä alueelle pendelöivien osuus ylittää selvästi alueelta ulos suuntautuvan pendelöinnin.



# Pendelöinnin suuntautuminen Keski-Suomen kunnista 2014



Jyväskylän kehyskunnista työmatkat suuntautuvat vahvasti keskuskaupunkiin.

Kuhmoisten, Pihtiputaan, Jämsän, Kyyjärven ja Keuruun pendelöijistä yli puolet suuntaa maakunnan ulkopuolelle.





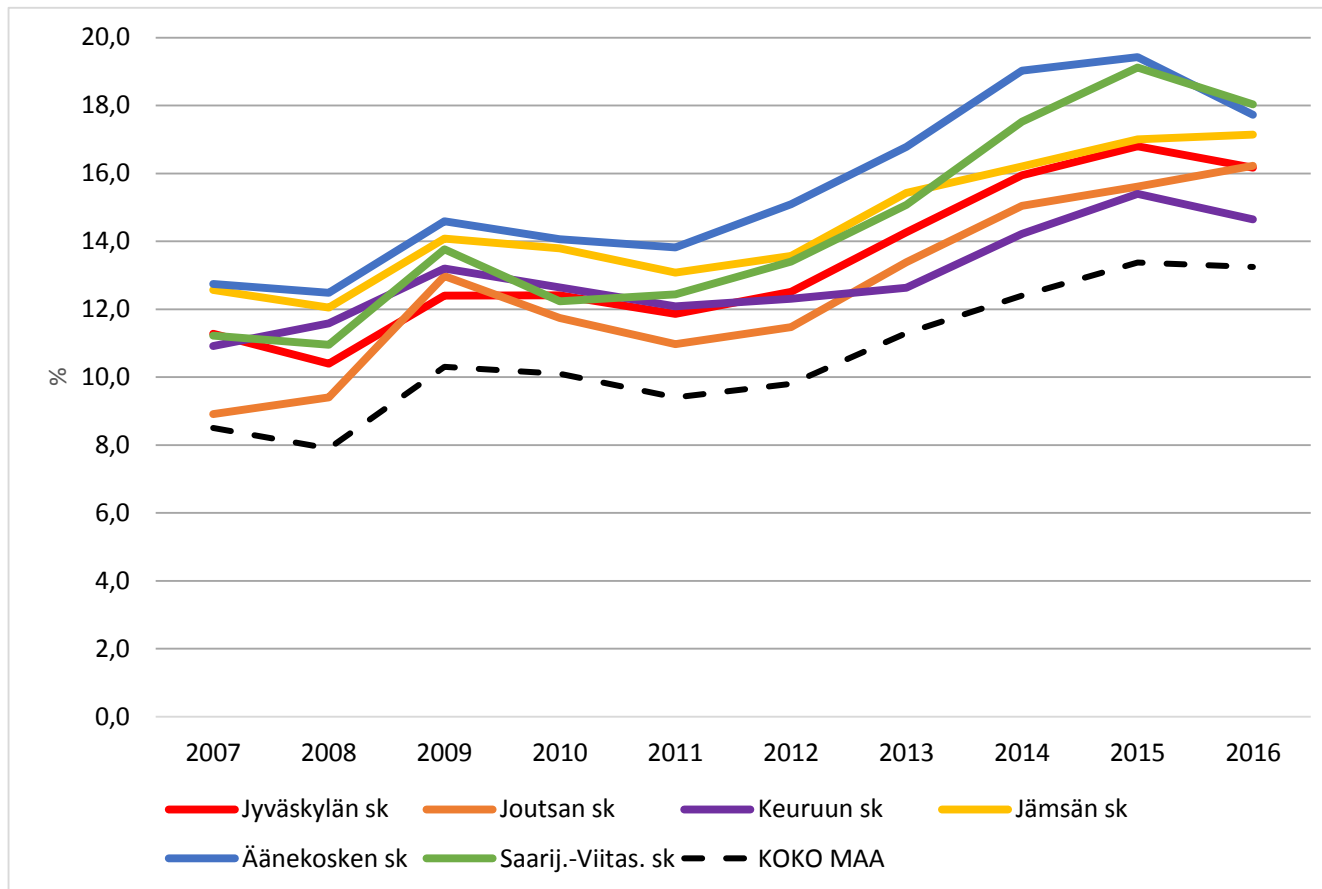
# TYÖLLISYYS JA TULOT



KESKI-SUOMEN LIITTO

Regional Council of Central Finland

# Työttömyysaste seutukunnittain 2007-2016 (koko vuoden kk-keskiarvo)

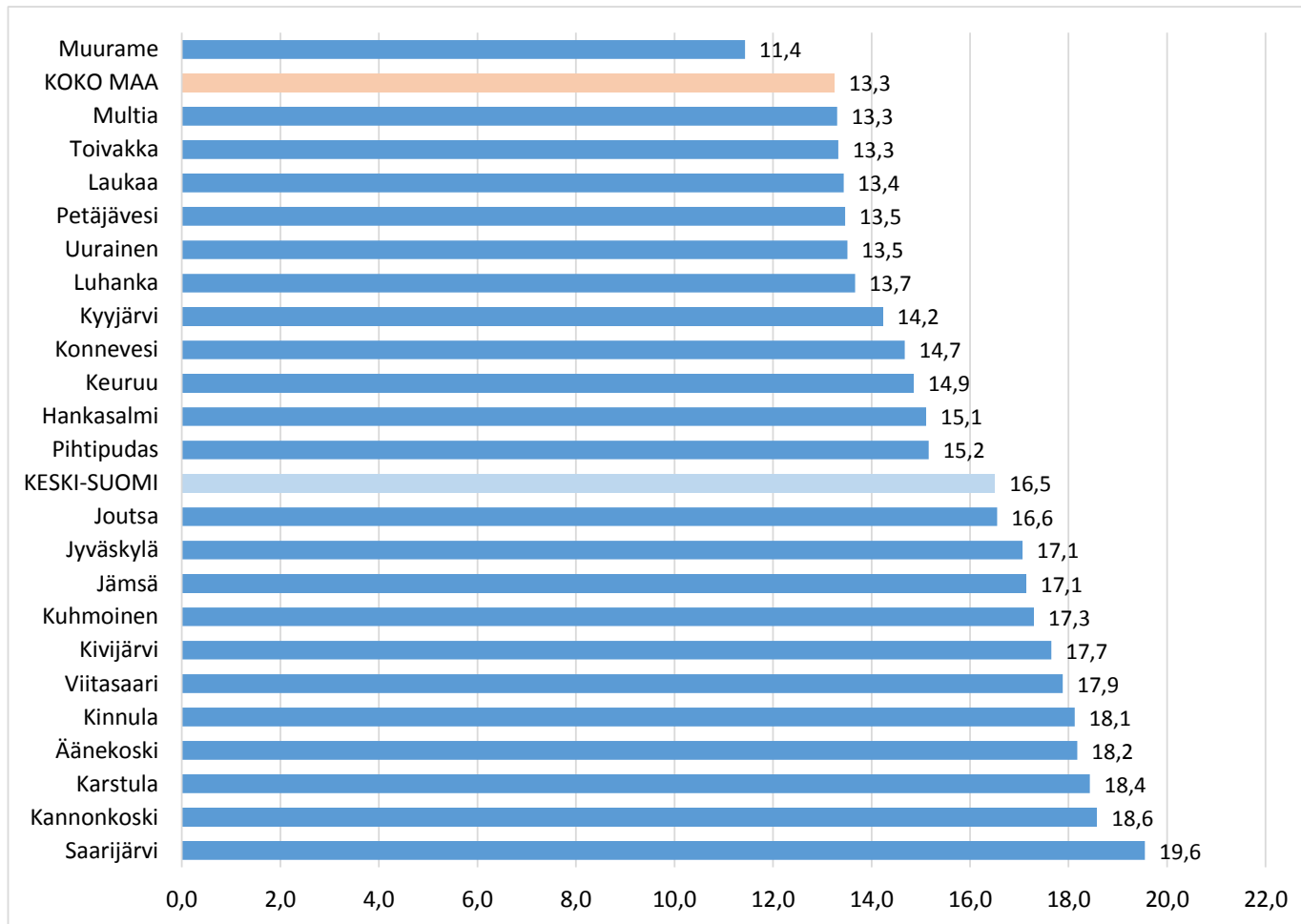


Lähde: TEM, Työnvälitystilasto



KESKI-SUOMEN LIITTO  
Regional Council of Central Finland

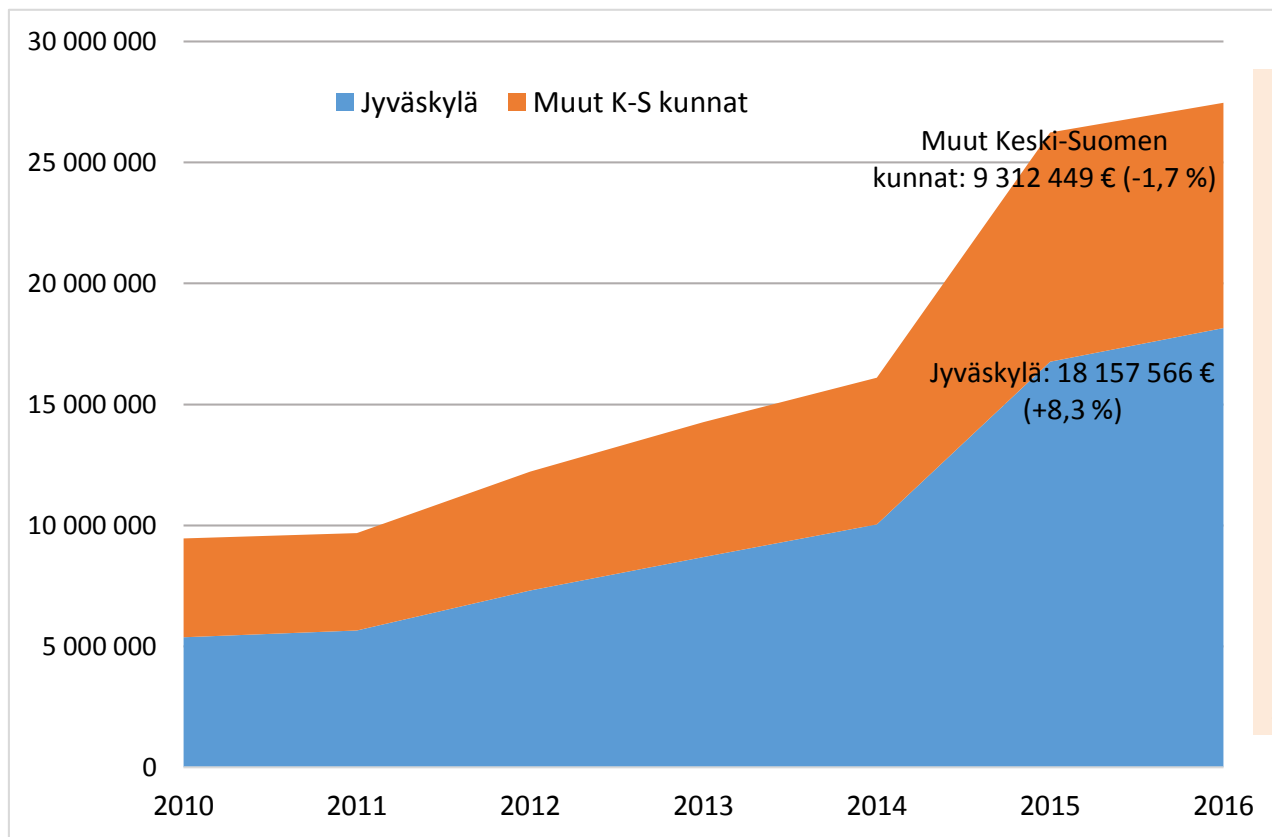
# Työttömyysaste kunnittain 2016 (koko vuoden kk-keskiarvo), %



Lähde: TEM, työnvälitystilasto



# Kunnan osarahoittaman työmarkkinatuen määrä Keski-Suomessa, €



Työllisyystilanteen paranemisesta huolimatta pitkäaikaistyöttömyys kasvoi edelleen vuonna 2016. Koko maassa kuntien osarahoittama työmarkkinatuki kasvoi 4,2 % edellisvuodesta ja Keski-Suomessa 4,7 %. Useissa kunnissa maksuja onnistuttiin kuitenkin vähentämään.

Vuodesta 2015 alkaen:

- 300-999 päivää työmarkkinatukea saaneiden osalta kuntien vastuu 50 %
- 1000- päivää työmarkkinatukea saaneiden osalta kuntien vastuu 70 %

Aiemmin rajana 500 päivää, jonka jälkeen kuntien vastuu 50 %

Lähde: Kela, Työmarkkinatukiseuranta

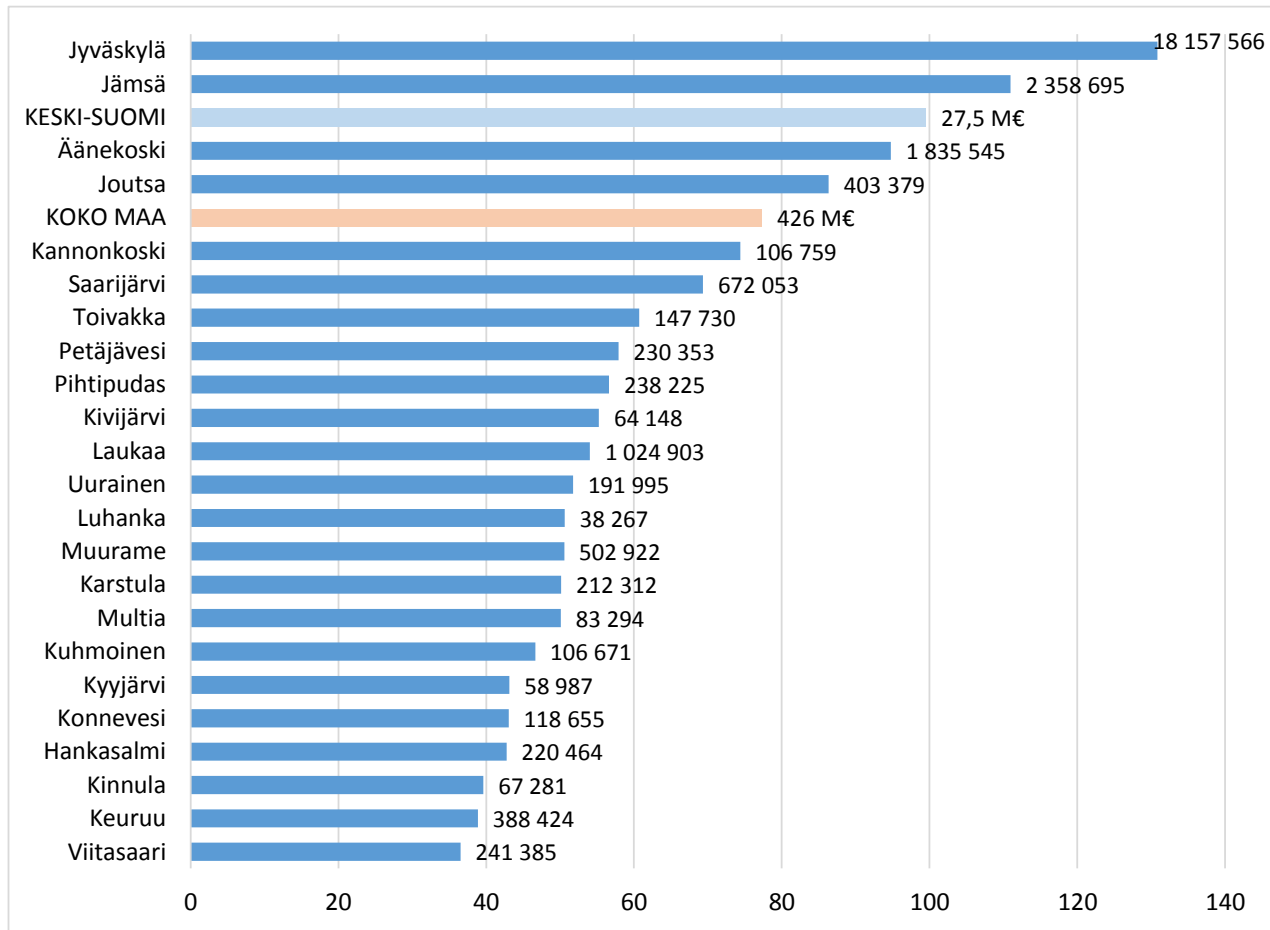


KESKI-SUOMEN LIITTO

Regional Council of Central Finland

# Kunnan osarahoittama työmarkkinatuki 2016

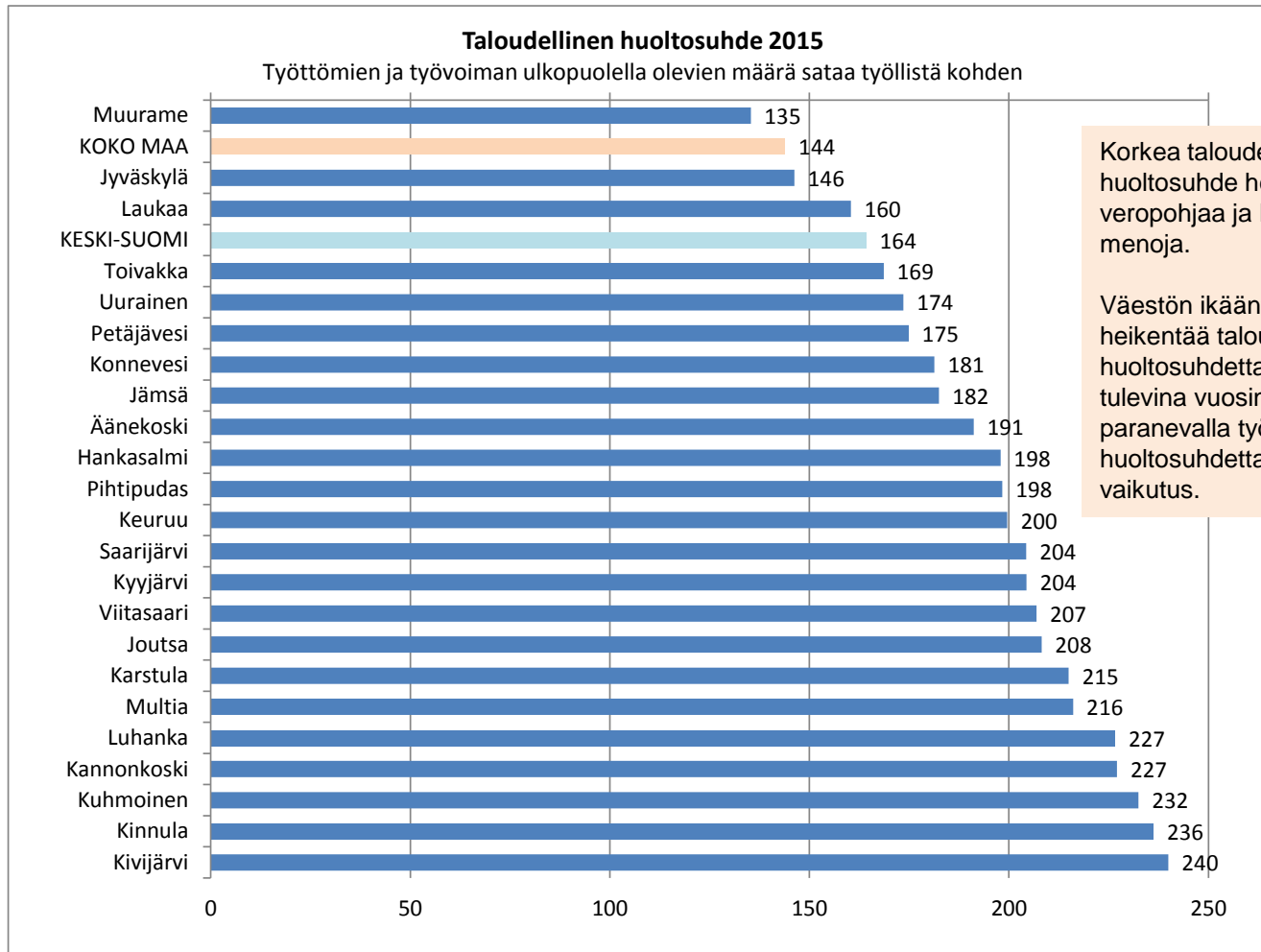
(palkin pituus kuvaa €/as.; palkin perässä kokonaisuromäärä)



Lähde: Kela, Työmarkkinatukiseuranta



# Taloudellinen huoltosuhte kunnittain 2015

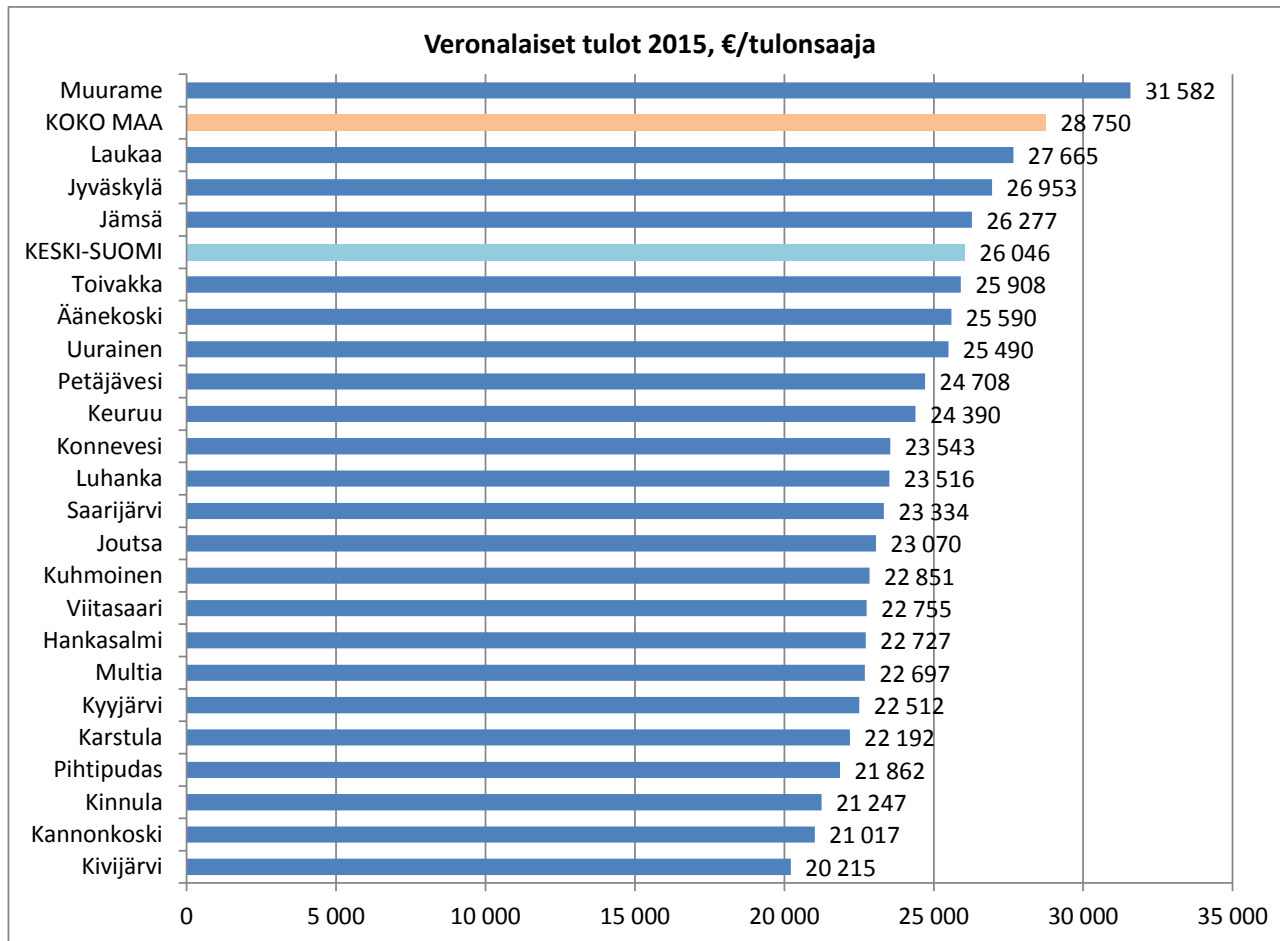


Korkea taloudellinen huoltosuhte heikentää veropohjaa ja lisää julkisia menoja.

Väestön ikääntyminen heikentää taloudellista huoltosuhdetta edelleen tulevina vuosina, kun taas paranevalla työllisyydellä on huoltosuhdetta vahvistava vaikutus.



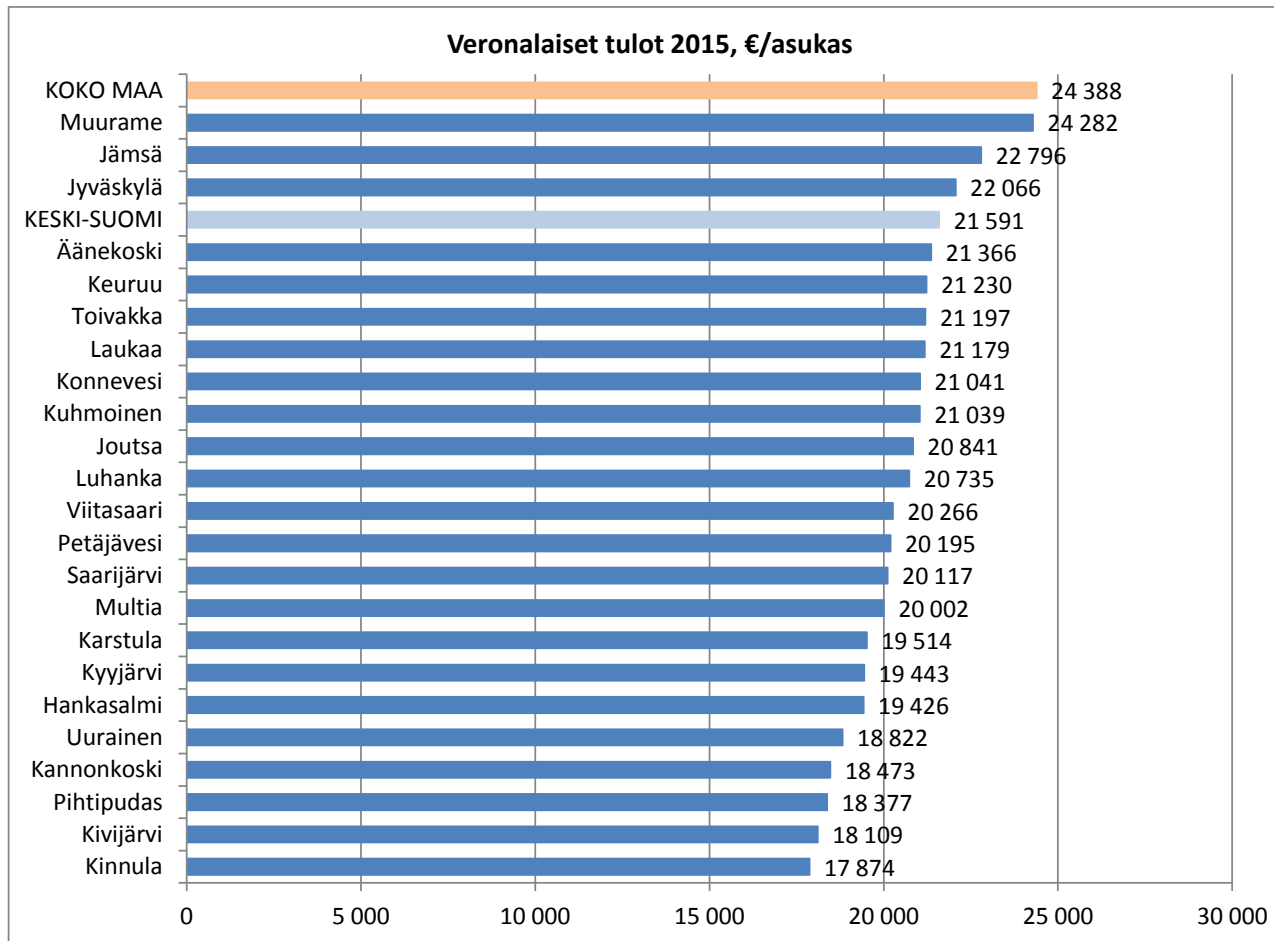
# Veronalaiset tulot kunnittain 2015, €/tulonsaaja



Tietyin poikkeuksin kaikki rahana tai rahanarvoisena etuutena saatu tulo on veronalaista. Veronalaisia eivät ole eräät sosiaaliavustukset, päivärahat ja korvaukset. Tällaisia ovat esim. lapsilisät, asumistuet ja toimeentulotuki. Veronalaisia eivät myöskään ole julkisyhteisöiltä saadut stipendit ja apurahat. Tilastoon eivät sisälly lähdeveron alaiset korkotulot.



# Veronalaiset tulot kunnittain 2015, €/asukas

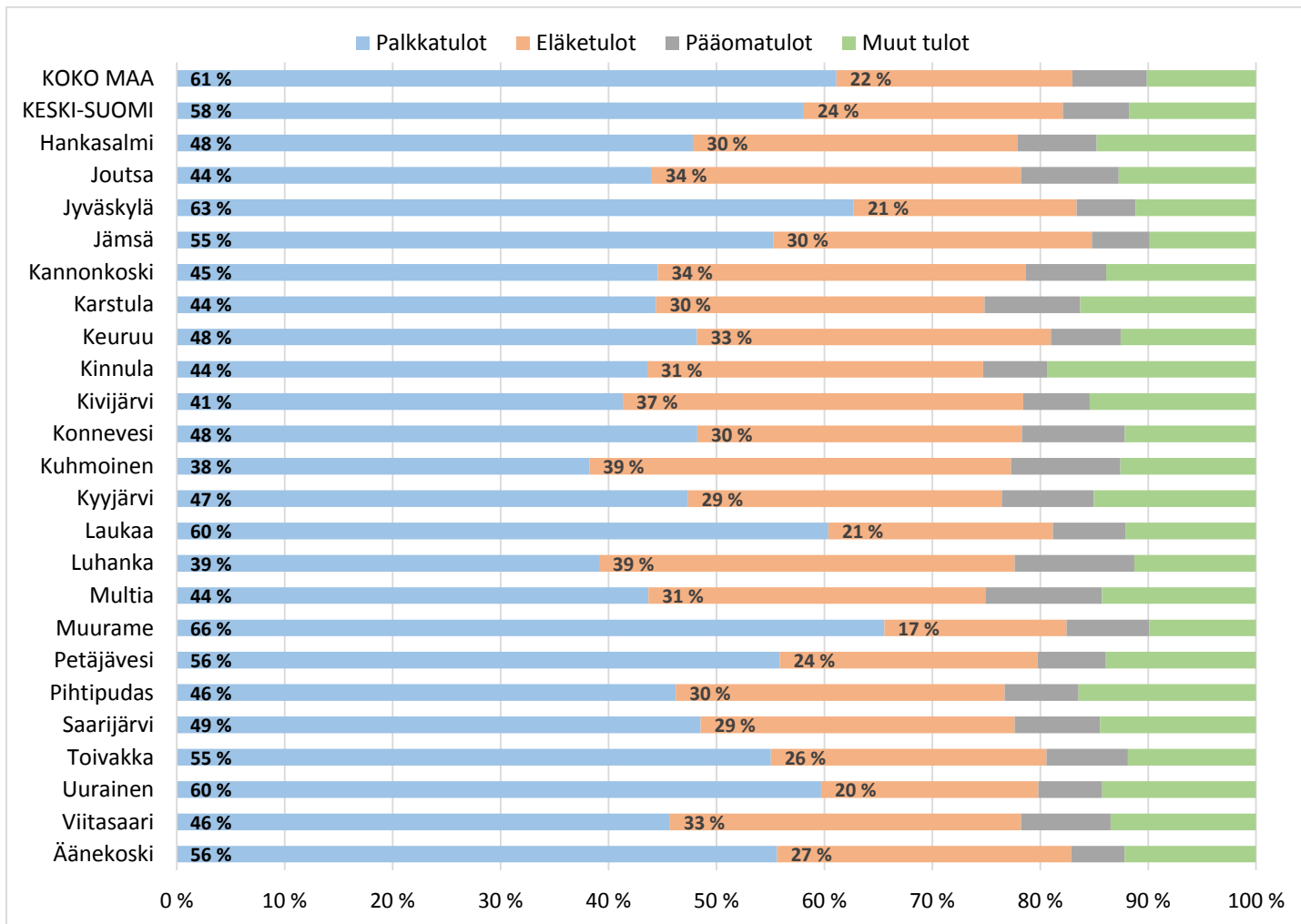


Tietyin poikkeuksin kaikki rahana tai rahanarvoisena etuutena saatu tulo on veronalaista. Veronalaisia eivät ole eräät sosiaaliavustukset, päivärahat ja korvaukset. Tällaisia ovat esim. lapsilisät, asumistuet ja toimeentulotuki. Veronalaisia eivät myöskään ole julkisyhteisöiltä saadut stipendit ja apurahat. Tilastoon eivät sisälly lähdeveron alaiset korkotulot.

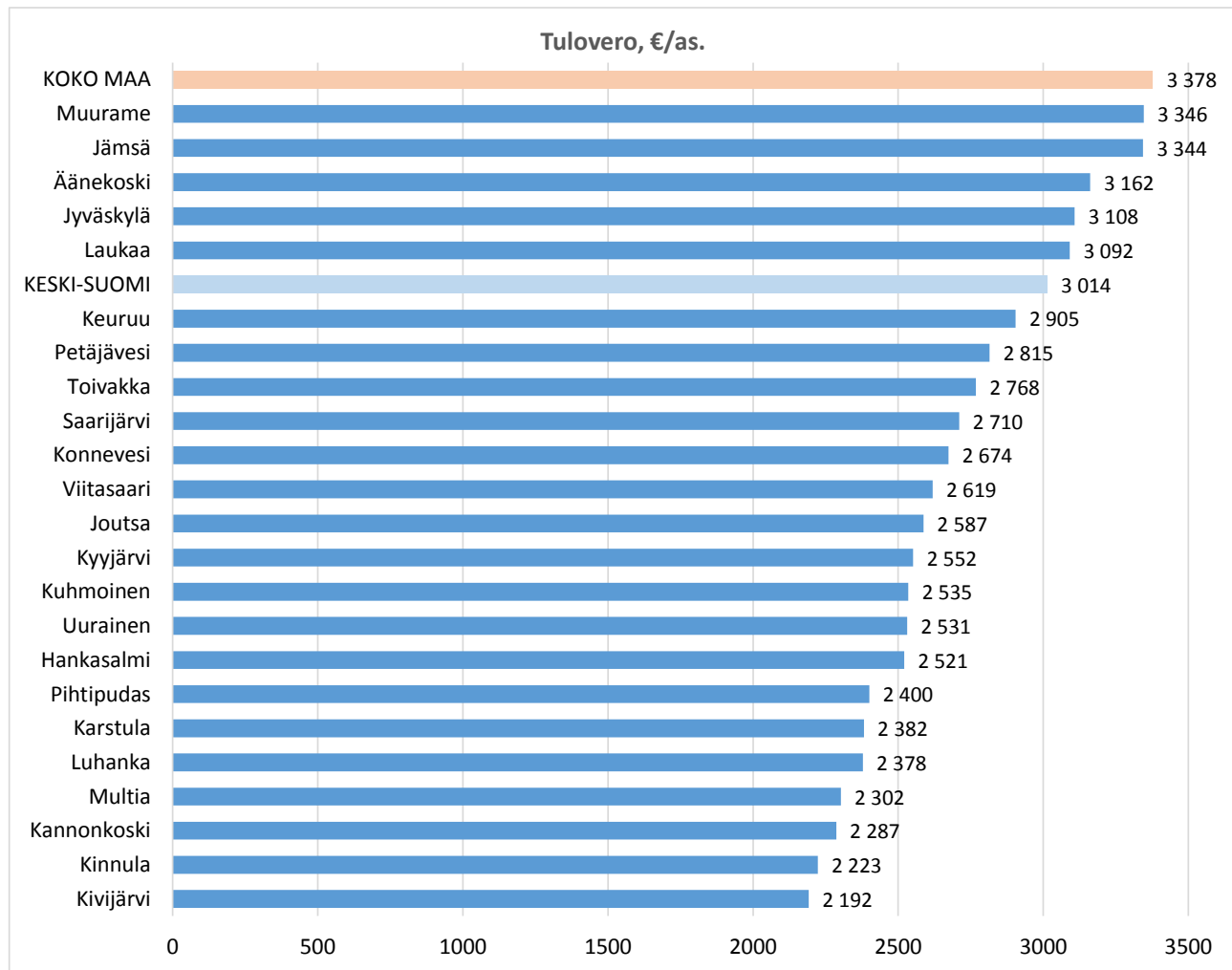




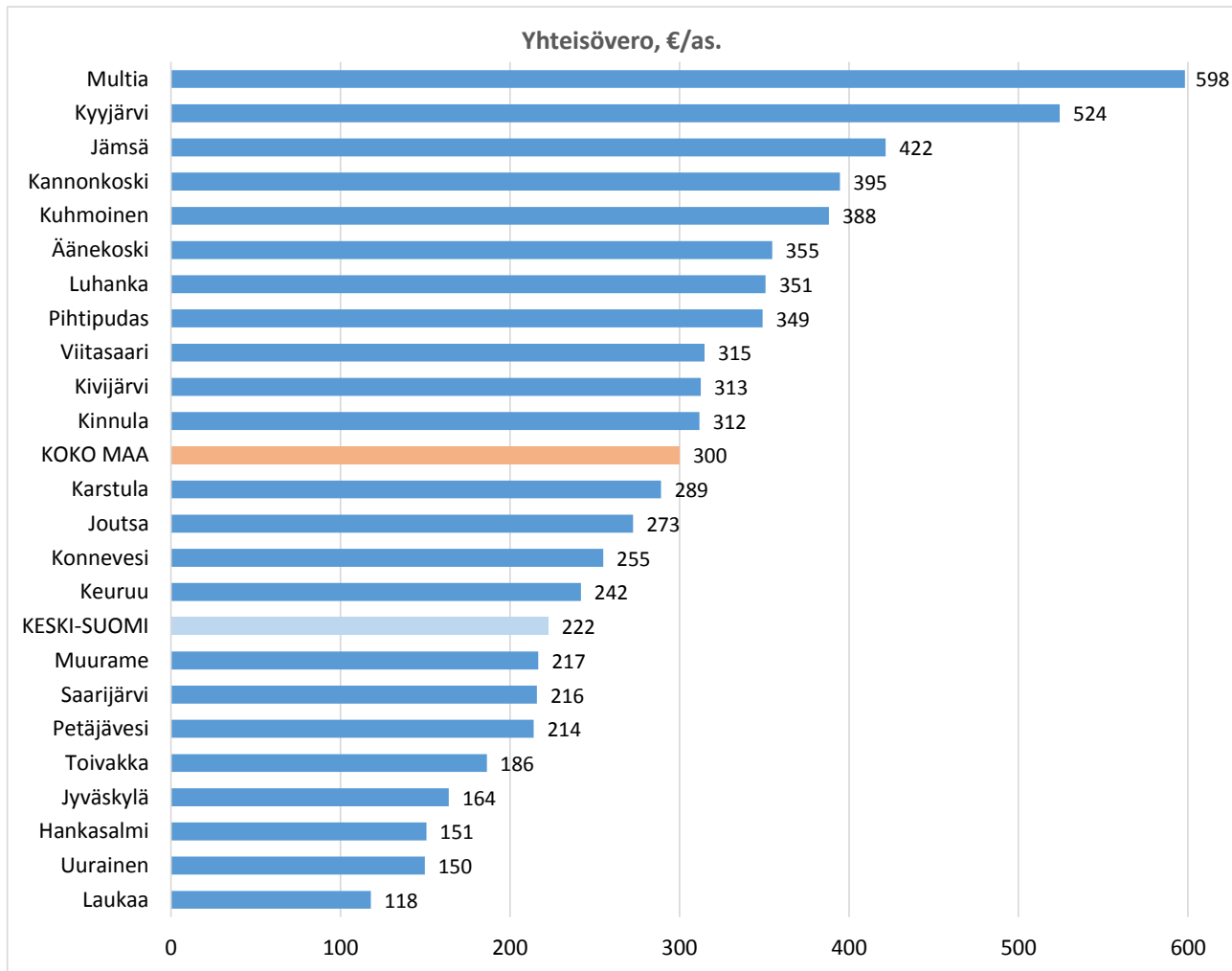
# Veronalaiset tulot tulolajeittain 2015, %-osuudet



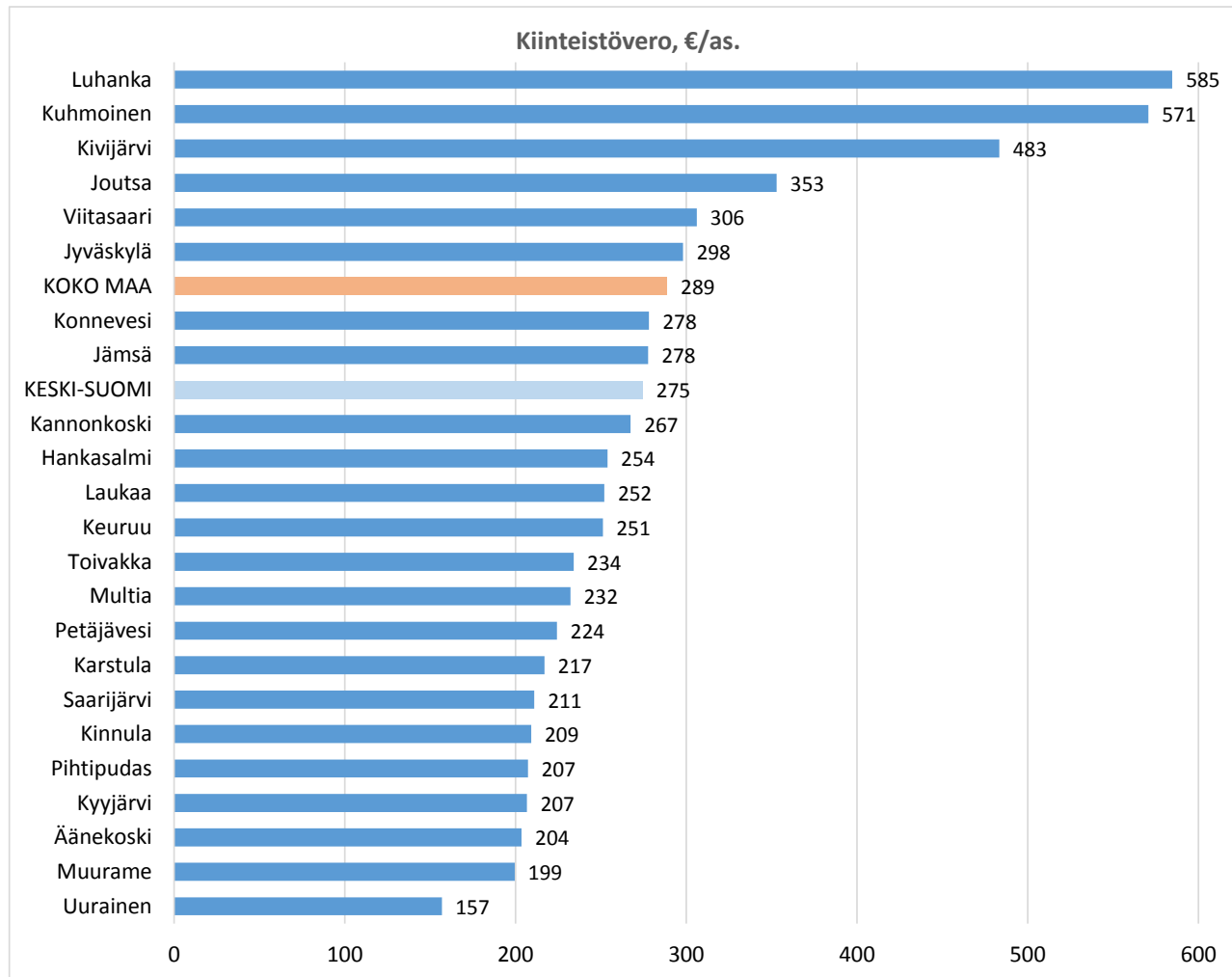
# Kuntien tuloverot 2015, €/as.



# Osuus yhteisöveron tuotosta kunnittain 2015, €/as.



# Kuntien kiinteistöveron tuotto 2015, €/as.



Tilastotietoa Keski-Suomesta:  
[www.keskisuomi.info/avainlukuja](http://www.keskisuomi.info/avainlukuja)



KESKI-SUOMEN LIITTO  
Regional Council of Central Finland